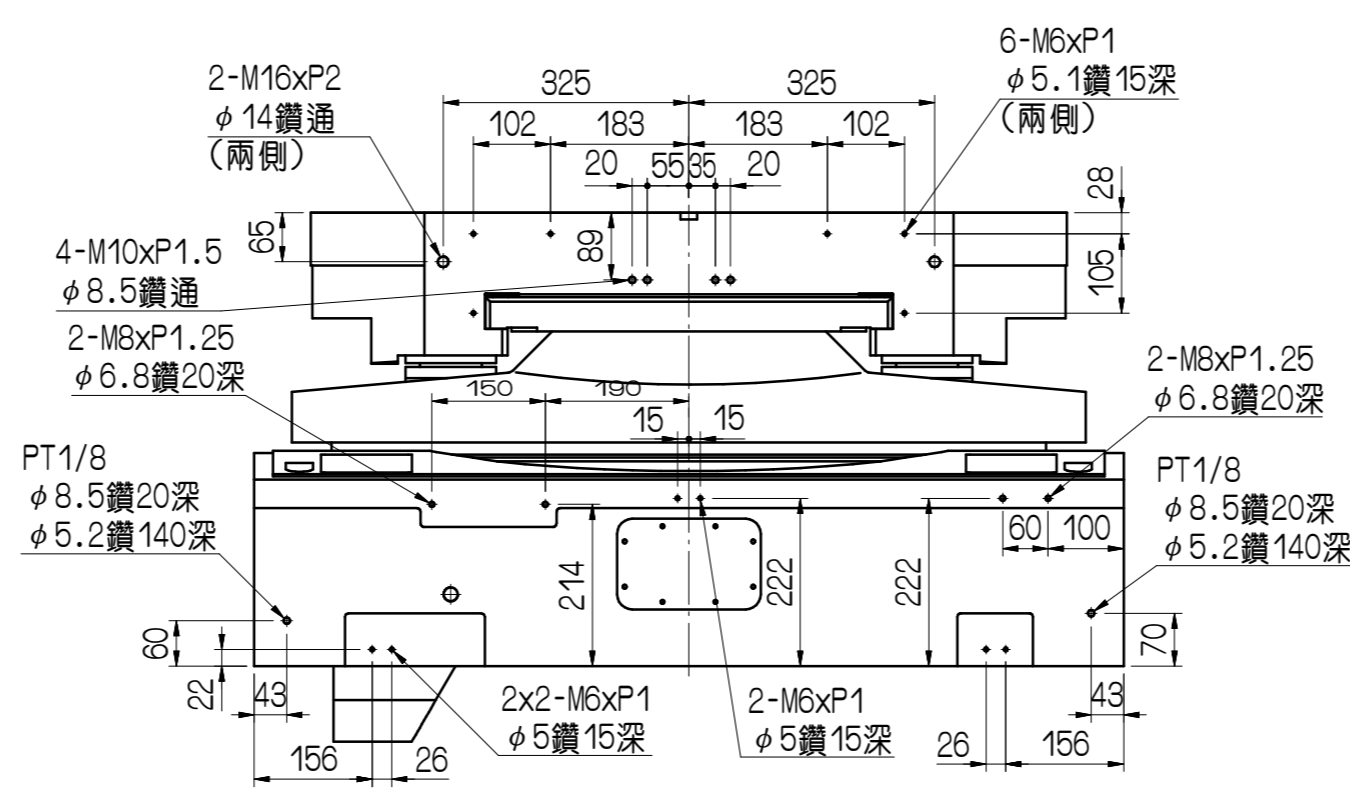
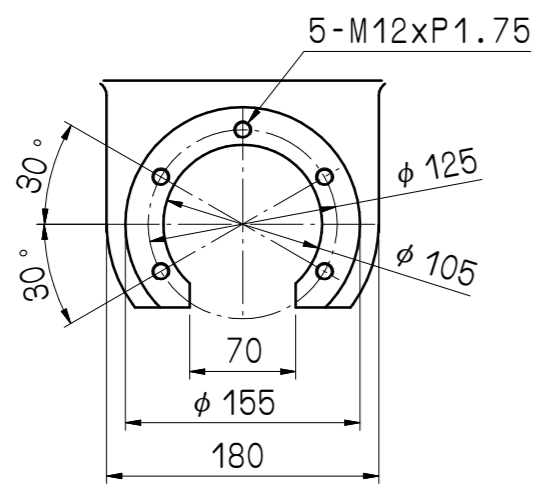
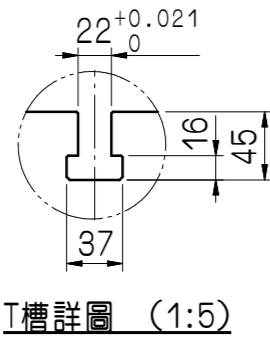
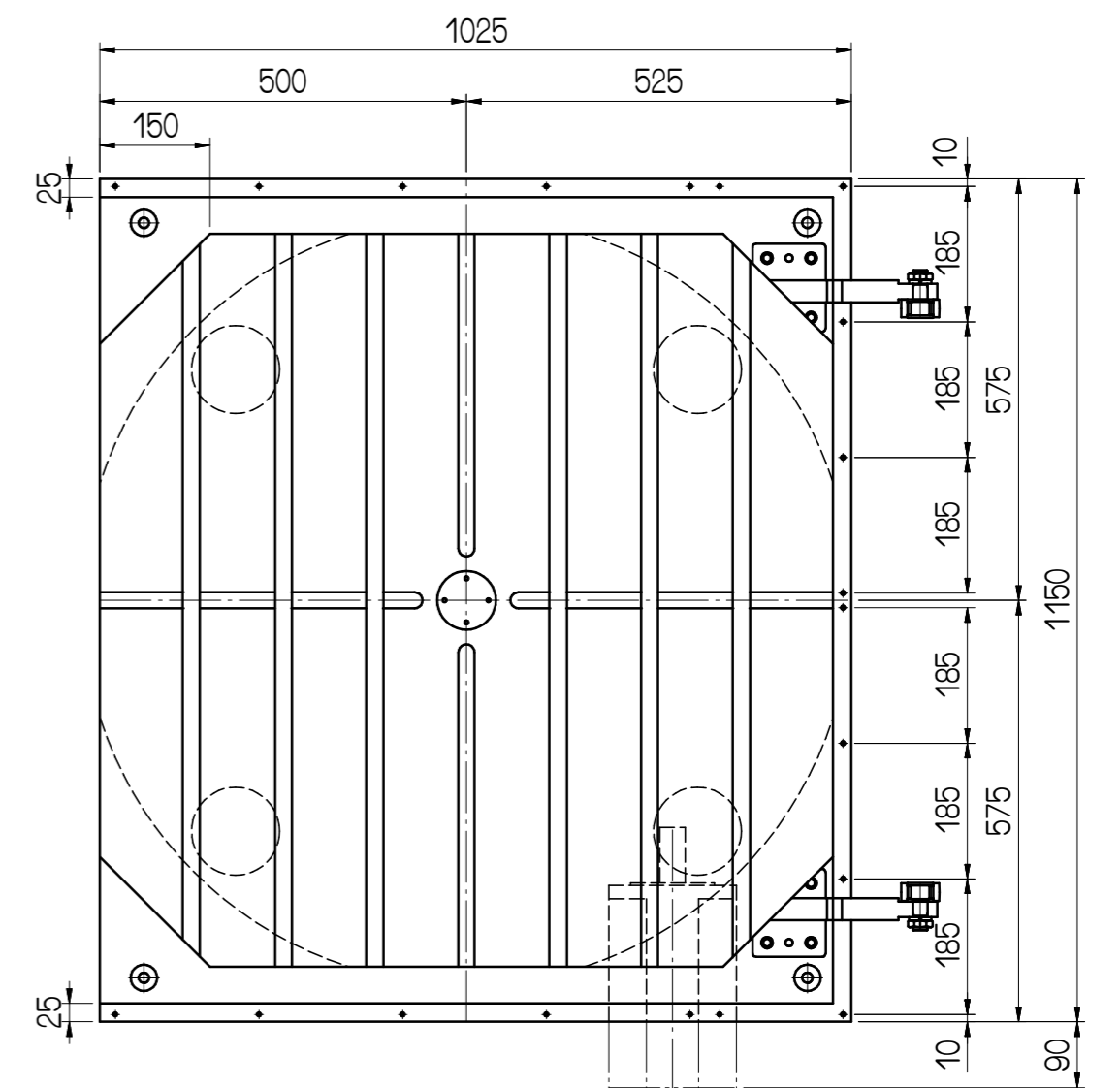
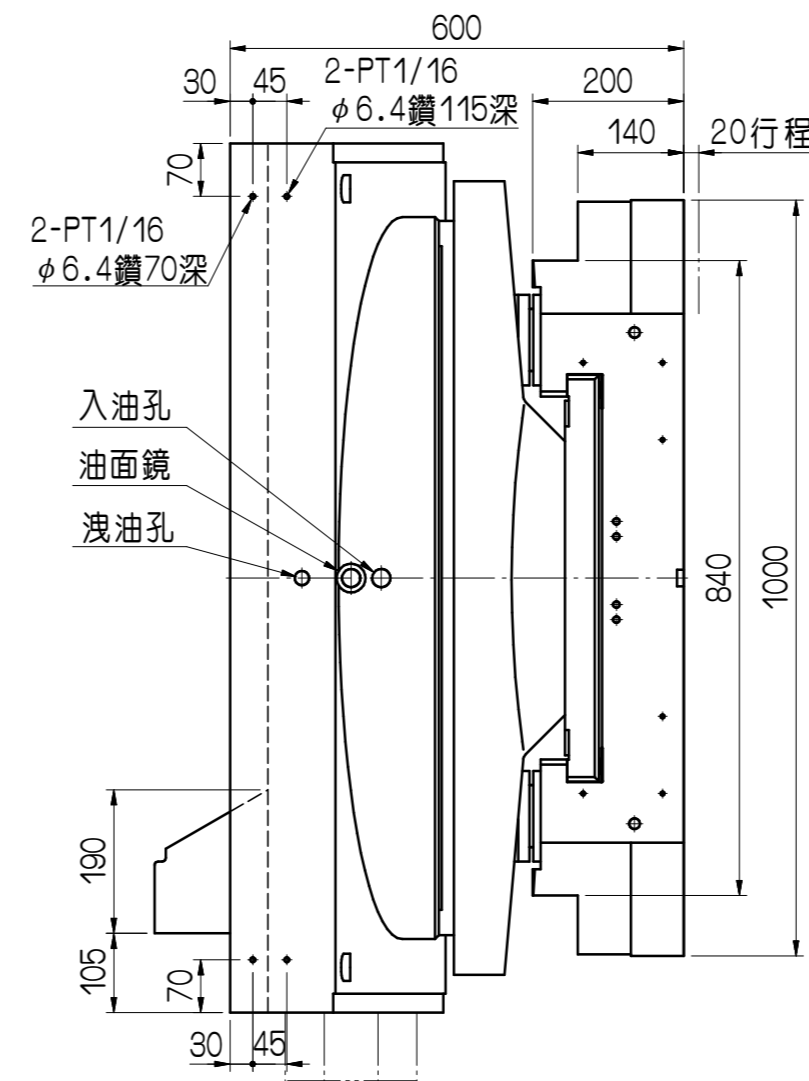
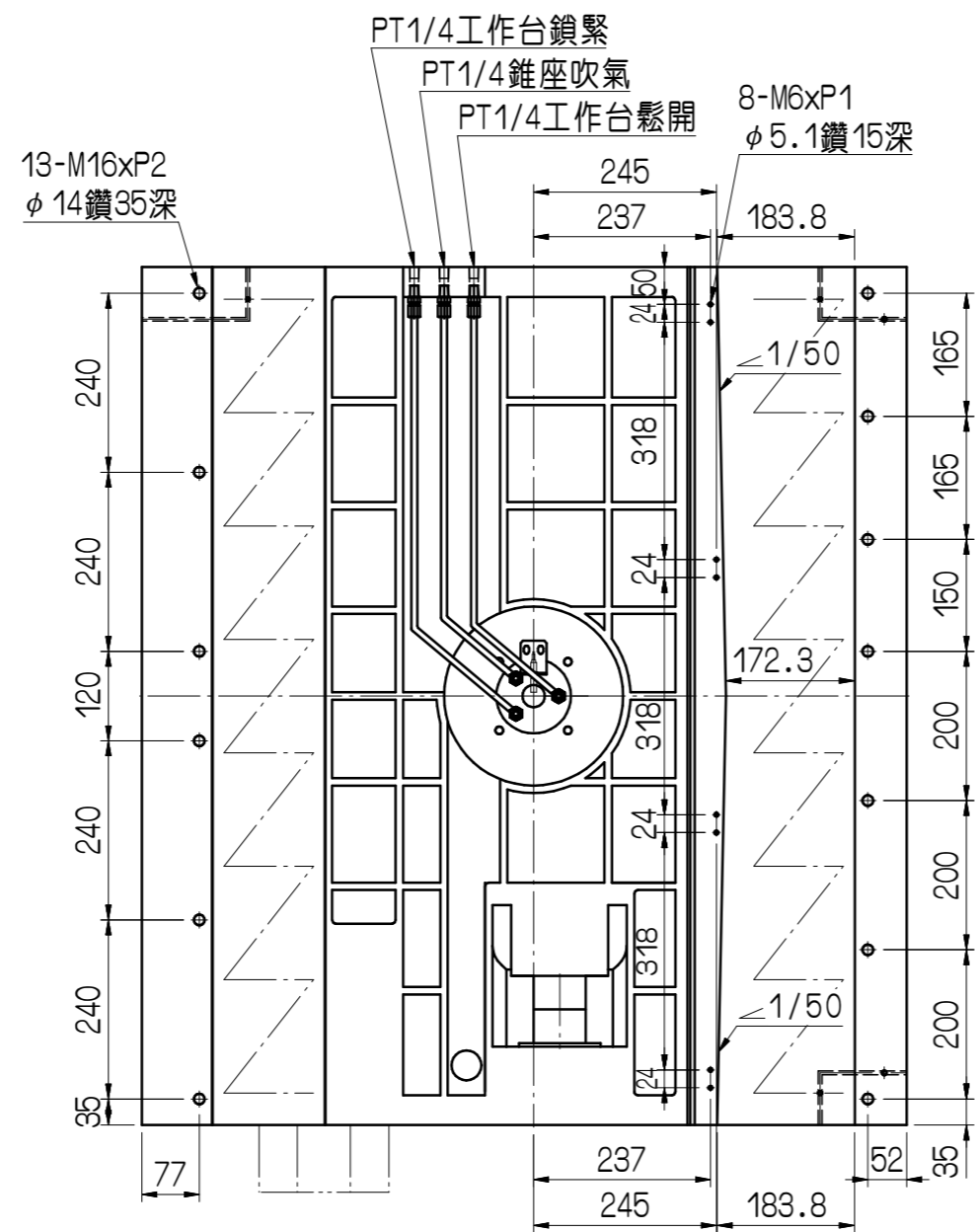
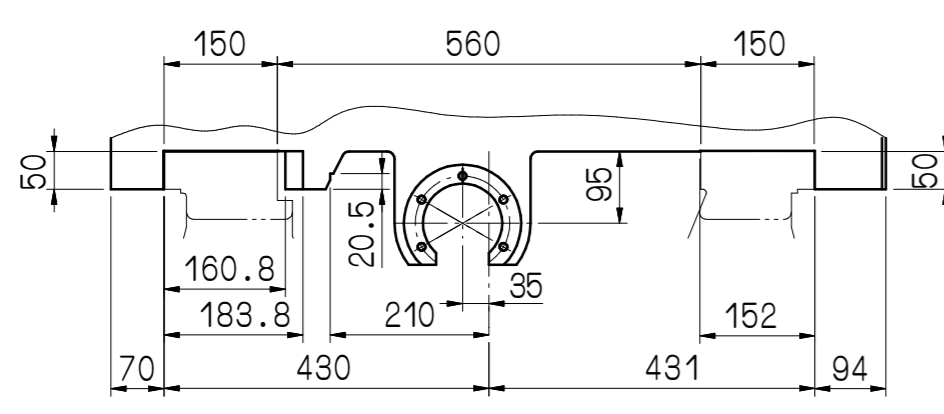
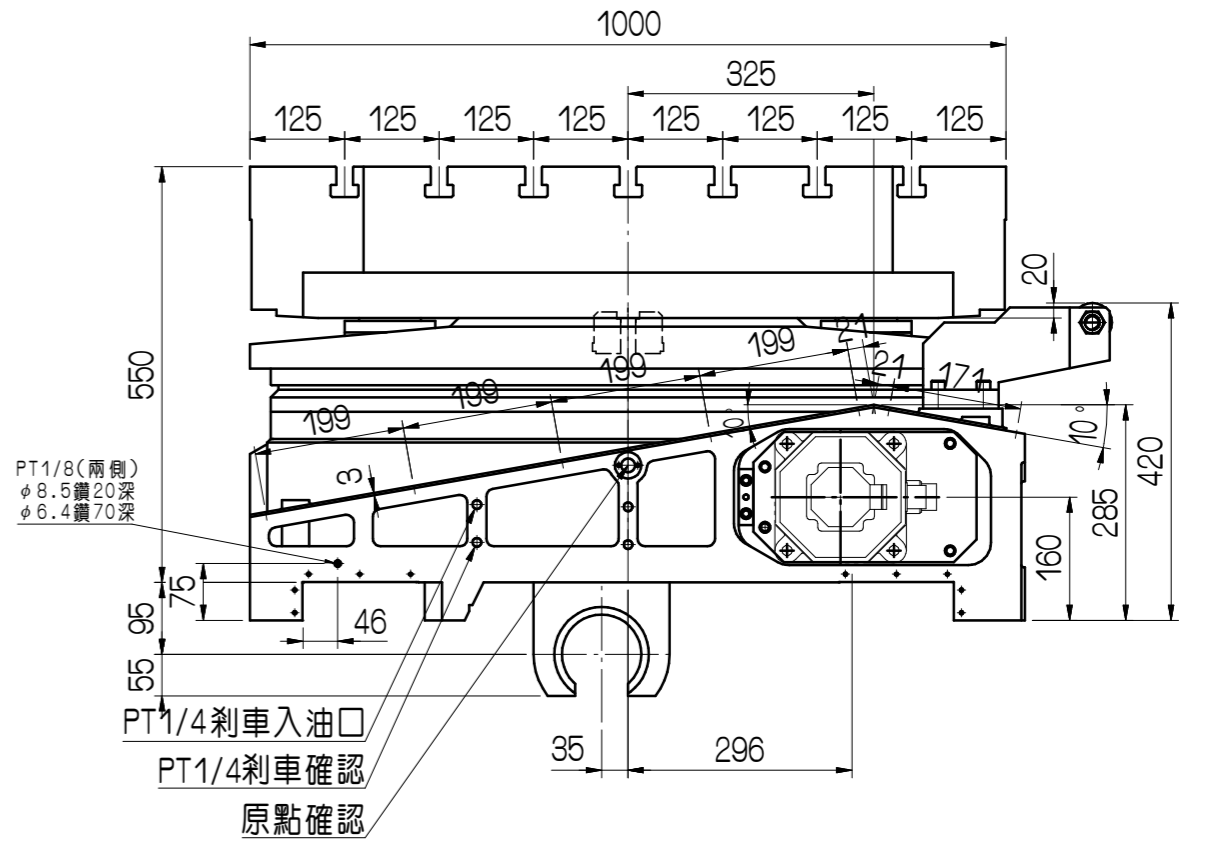


項目	機型	APCR-1000P
工作台尺寸 Pallet Dimension	mm	1000x1000
T型槽寬 T-slot size	mm	22 ^{H7}
總高度 Overall Height	mm	550
伺服馬達 (AC) Servo Motor	FANUC	α 22i
總減速比 Speed Reduction Ratio		1:240
最小分度單位 Minimum Indexing degree		0.001°
工作台面最高轉速 Max Speed of Pallet Top (Motor 2000 / rpm)		8.33
分割精度 Indexing Accuracy	arcsec	6"
重覆精度 Repeatability Accuracy	arcsec	±2"
工作台最大載荷 Maximum Loading of Pallet	kg	3000



A視圖



審核	日期	APCR-1000P					
繪圖	日期	090814					
編號	更改內容	更改者	日期	適用機型	件號	數量	備註
GSA 旭陽國際精機股份有限公司				圖名	外觀尺寸圖	材質	
TEL:04-2537888 FAX:04-25368899				單位	mm	品號	APCR1000P-01-011A2
				比例	1:10	張次	1-1