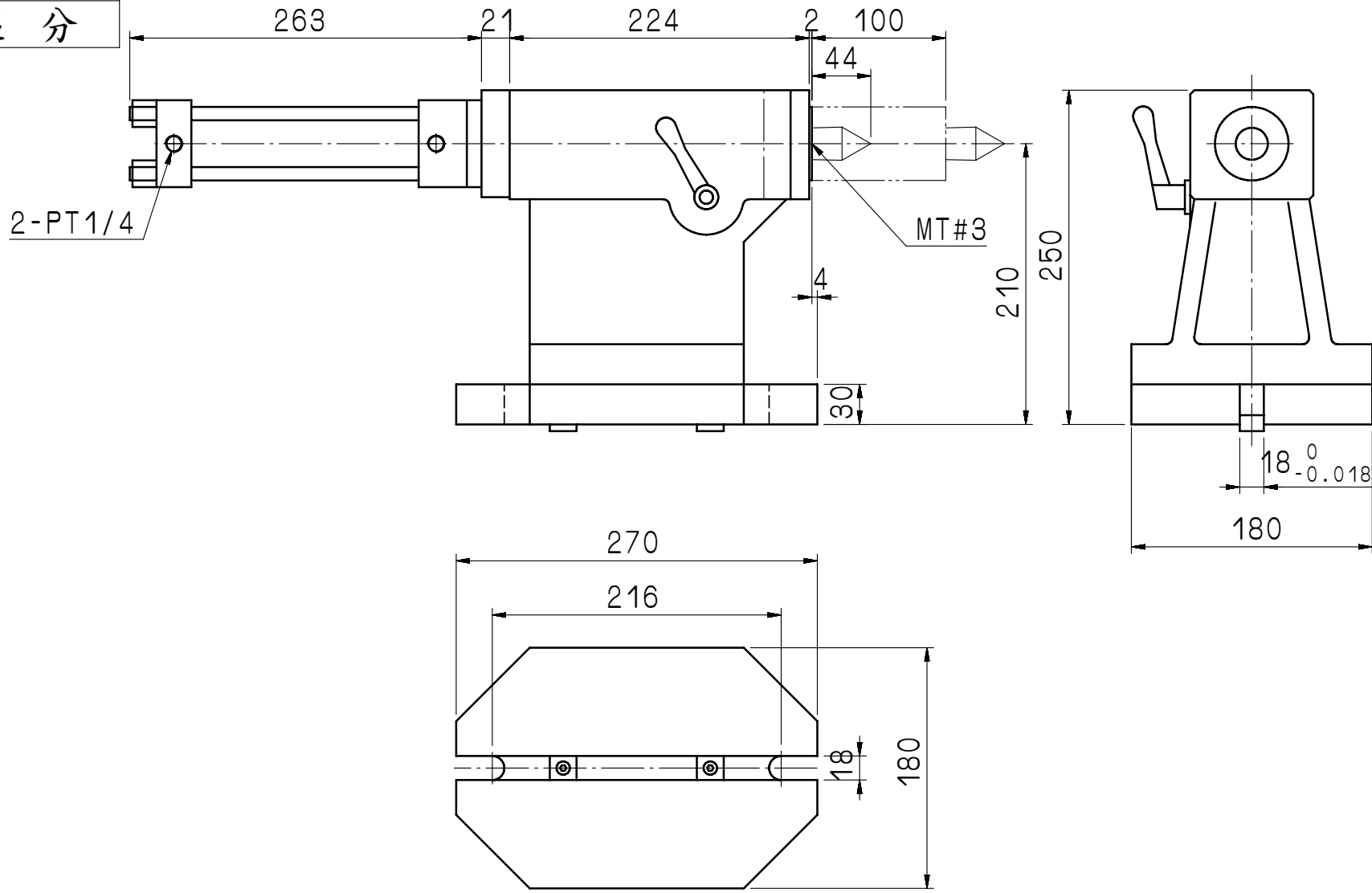


加工圖種類

無區分



				審核	日期																				
				繪圖	日期	TSA-826H				Hydraulic油壓															
編號	更改內容	更改者	日期	<table border="1"> <tr> <th colspan="2">切削加工一般公差 (mm)</th> </tr> <tr> <th>尺寸區分</th> <th>容許差</th> </tr> <tr> <td>0.5以上~6(含)以下</td> <td>±0.05</td> </tr> <tr> <td>6以上~30(含)以下</td> <td>±0.1</td> </tr> <tr> <td>30以上~120(含)以下</td> <td>±0.15</td> </tr> <tr> <td>120以上~315(含)以下</td> <td>±0.2</td> </tr> <tr> <td>315以上~1000(含)以下</td> <td>±0.3</td> </tr> <tr> <td>1000以上~2000(含)以下</td> <td>±0.5</td> </tr> </table>		切削加工一般公差 (mm)		尺寸區分	容許差	0.5以上~6(含)以下	±0.05	6以上~30(含)以下	±0.1	30以上~120(含)以下	±0.15	120以上~315(含)以下	±0.2	315以上~1000(含)以下	±0.3	1000以上~2000(含)以下	±0.5	適用機型	件號	數量	備註
切削加工一般公差 (mm)																									
尺寸區分	容許差																								
0.5以上~6(含)以下	±0.05																								
6以上~30(含)以下	±0.1																								
30以上~120(含)以下	±0.15																								
120以上~315(含)以下	±0.2																								
315以上~1000(含)以下	±0.3																								
1000以上~2000(含)以下	±0.5																								
<b>GSA<sup>+</sup> 旭陽國際精機股份有限公司</b> TEL: 04-25377888 FAX: 04-25368899				單位	mm	圖名	外觀尺寸圖	材質																	
				比例	1:5	品號	TSA826H-01-111A4	張次	1-1																