

油壓馬達進油孔NPTF1/2

通氣孔PT1/8

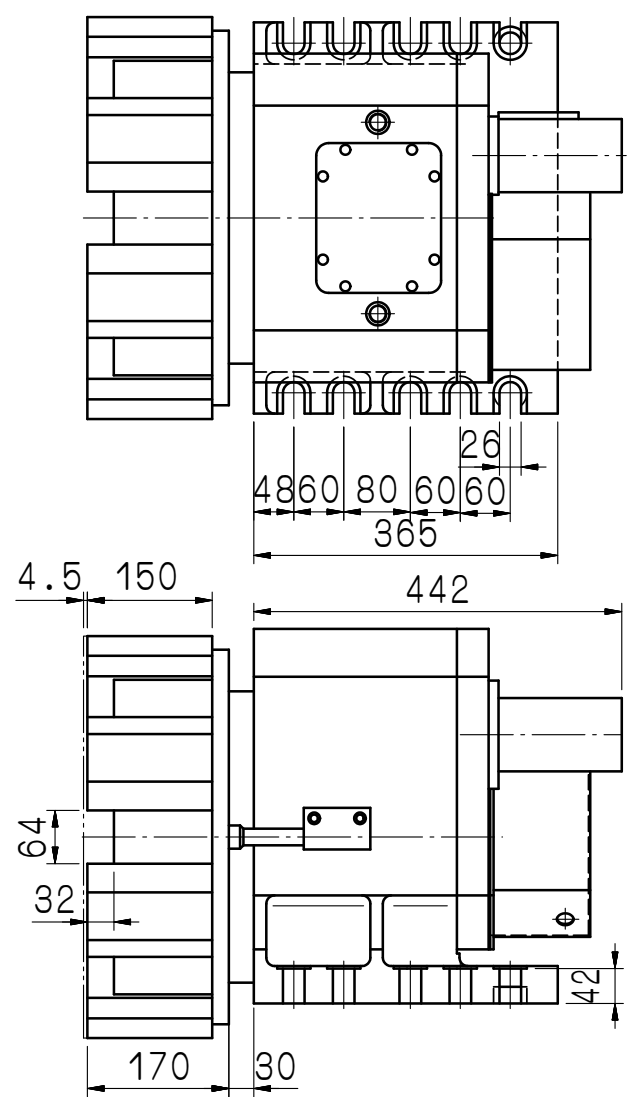
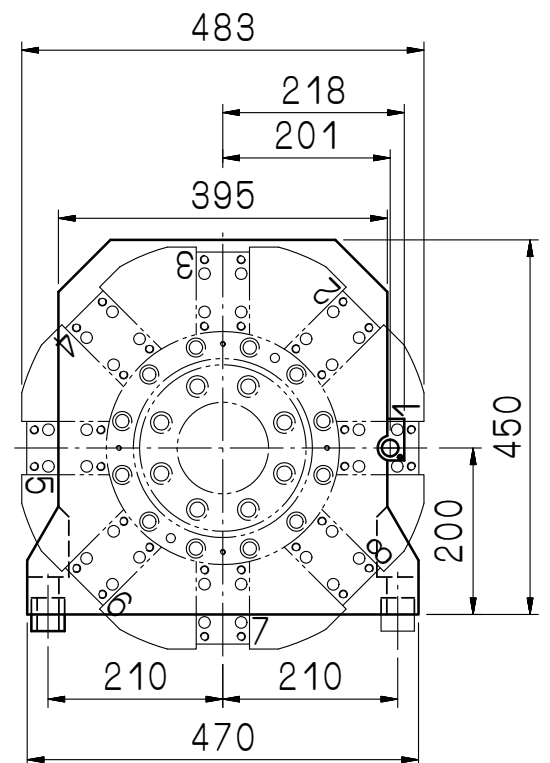
PT1/2
冷卻水

PT3/8
鎖緊

PT3/8
鬆開

信號出線

20
φ 26孔
φ 40⁰/_{-0.016}
60 60 80 60 48



刀盤品號: 20000165000xx

審核	日期								
繪圖 姚宗良	日期 890406	CLT-200		旭陽 8支刀					
切削加工一般公差 (mm)		適用機型		件號		數量		備註	
尺寸區分		圖名		外觀尺寸圖		材質			
0.5以上~6(含)以下 ±0.05		品號		CLT200-10-111A4		張次		1-1	
6以上~30(含)以下 ±0.1		單位		mm					
30以上~120(含)以下 ±0.15		比例		1:10					
120以上~315(含)以下 ±0.2									
315以上~1000(含)以下 ±0.3									
1000以上~2000(含)以下 ±0.5									

編號	更改內容	更改者	日期
GSA 旭陽國際精機股份有限公司			
TEL: 04-25377888 FAX: 04-25368899			