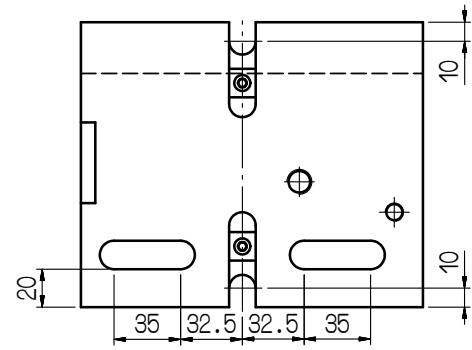
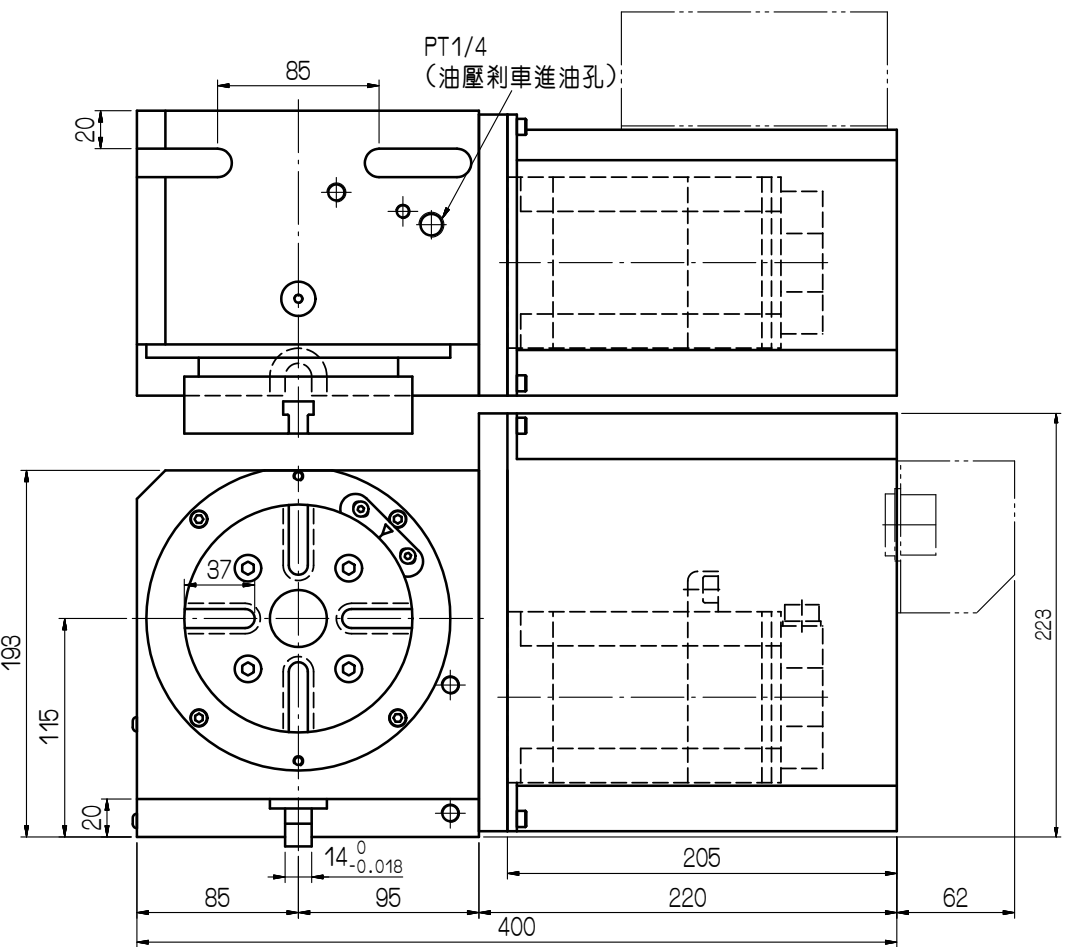
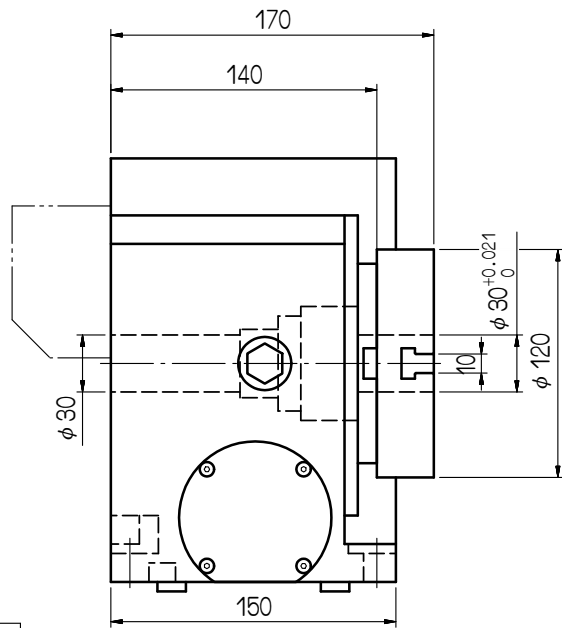
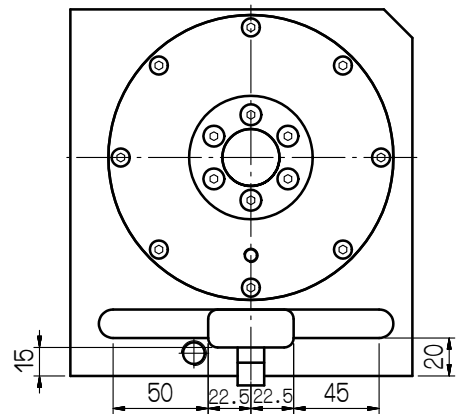


FANUC α2i
 MITSUBISHI HF44T-A47.HF74T-A47
 CENTROIDφ11, 14, 16
 STANDARD AND BACKSIDE OUTLINE
 標準與背後兩用出線



規格表		CNC-120R	
盤面直徑	(mm)	120	
垂直中心高	(mm)	115	
垂直全高	(mm)	193	
中心孔徑	(mm)	30 ^{H7}	
盤面T型槽寬	(mm)	10 ^{H7}	
底面導槽寬	(mm)	14 ^{H7}	
伺服馬達	規格/型號	齒數比	每分鐘轉速
FANUC	αi	1:60	33.3 (馬達2000R.P.M)
最小分割單位	(度)	0.001	
分割精度	(sec.)	60"	
重覆精度	(sec.)	4"	
剎車扭力	(kg.m)	12(空壓5kg/cm ²)	24(油壓20kg/cm ²)
旋轉加工最大切削力	(kg.m)	12	
垂直放置負載	(kg)	35	

編號	更改內容	更改者	日期	審核	日期	CNC-120R		適用機型	件號	數量	備註			
				繪圖	劉進源	日期	090305							
				切削加工一般公差 (mm)				適用的機型		件號	數量	備註		
				尺寸區分		容許差		圖名		外觀尺寸圖	材質			
				0.5以上-6(含)以下		±0.1		單位		mm	品號	CNC120R-02-011A3	張次	1-1
				6以上-30(含)以下		±0.2		比例		1:3				
				30以上-120(含)以下		±0.3								
				120以上-315(含)以下		±0.5								
				315以上-1000(含)以下		±0.8								
				1000以上-2000(含)以下		±1.2								

GSA 旭陽國際精機股份有限公司
 TEL: 04-25377888 FAX: 04-25368899