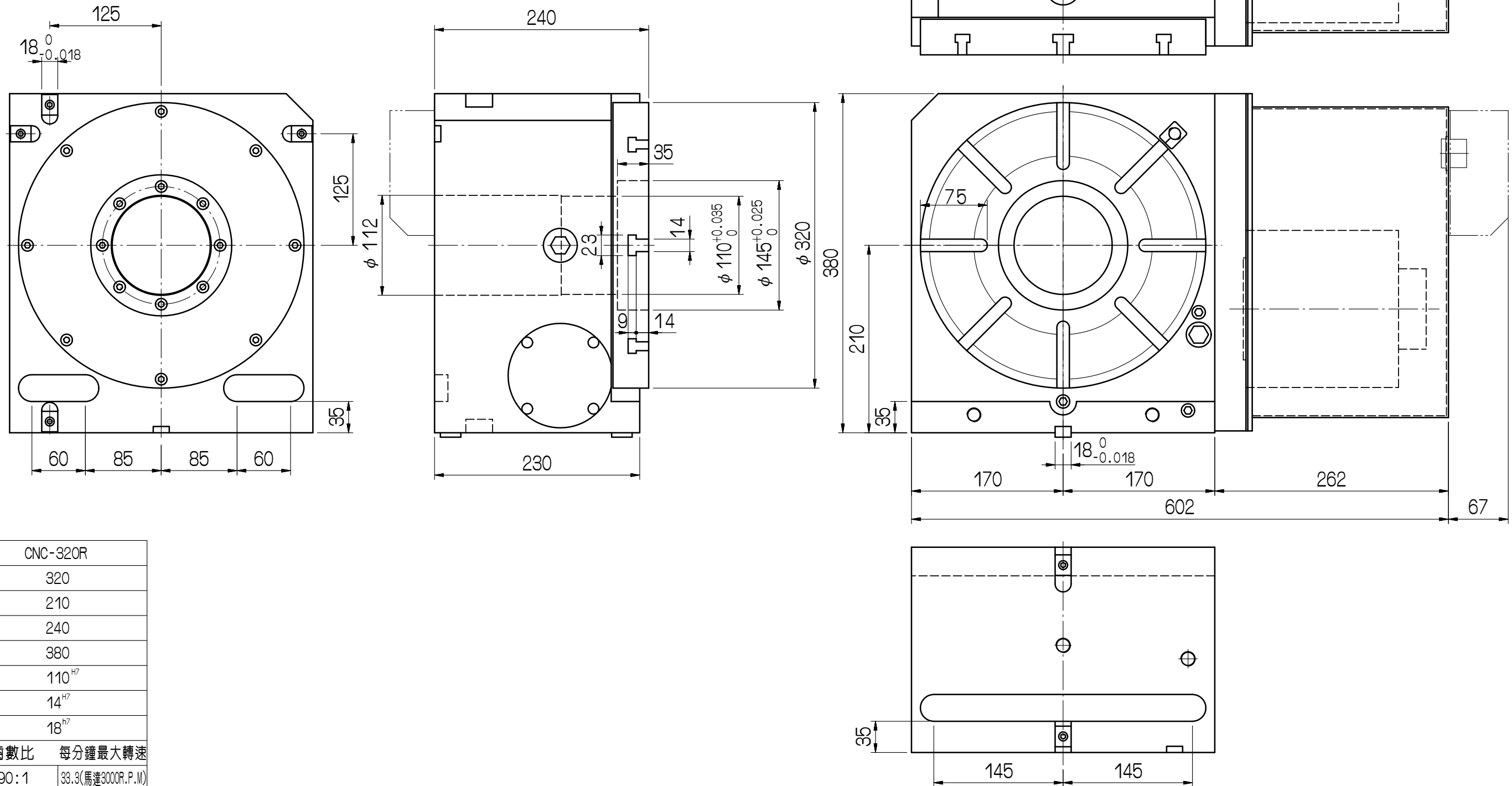


FANUC α12i  
 MITSUBISHI HC-SFS352  
 STANDARD AND BACKSIDE OUTLINE  
 標準與背後兩用出線



規格表		CNC-320R	
盤面直徑	(mm)	320	
垂直中心高	(mm)	210	
平置全高	(mm)	240	
垂直全高	(mm)	380	
貫穿孔徑	(mm)	110 <sup>H7</sup>	
盤面T型槽寬	(mm)	14 <sup>H7</sup>	
底面導槽寬	(mm)	18 <sup>H7</sup>	
伺服馬達	規格/型號	齒數比	每分鐘最大轉速
FANUC	Y2i	90:1	33.3(馬達3000R.P.M)
		180:1	11.1(馬達3000R.P.M)
最小分割單位	(度)	0.001	
分割精度	(sec.)	15"	
重覆精度	(sec.)	4"	
剎車扭力	(kg.m)	71(空壓5kg/cm <sup>2</sup> )	142(油壓20kg/cm <sup>2</sup> )
水平放置負載	(kg)	350	
垂直放置負載	(kg)	150	

審核	日期										
繪圖	劉進源	日期	080905	CNC-320R							
編號	更改內容	更改者	日期	適用機型		件號	數量	備	註		
GSA 旭陽國際精機股份有限公司 TEL: 04-25377888 FAX: 04-25368899				切削加工一般公差 (mm)		單位		圖名		材質	
				尺寸區分		容許差		mm		外觀尺寸圖	
				0.5以上-6(含)以下		±0.05		品號		CNC320R-01-111A3	
				6以上-30(含)以下		±0.1		張次		1-1	
				30以上-120(含)以下		±0.15					
				120以上-315(含)以下		±0.2					
				315以上-1000(含)以下		±0.3					
				1000以上-2000(含)以下		±0.5					