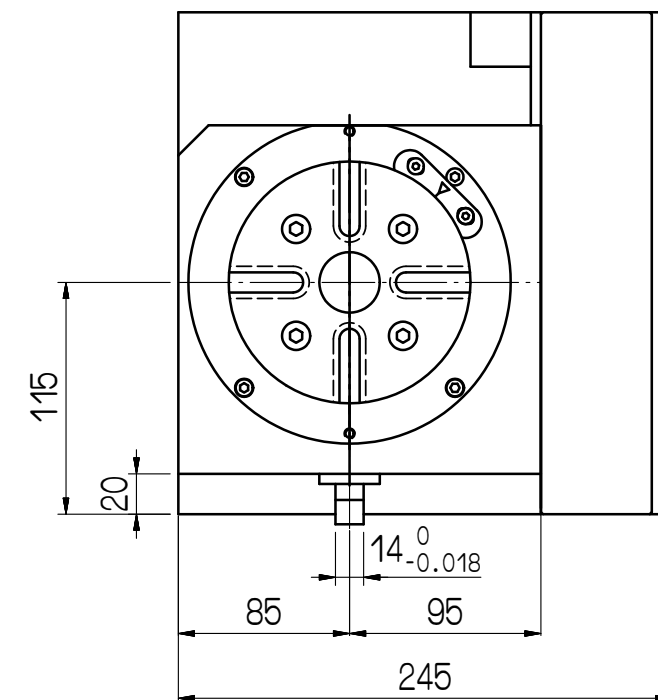
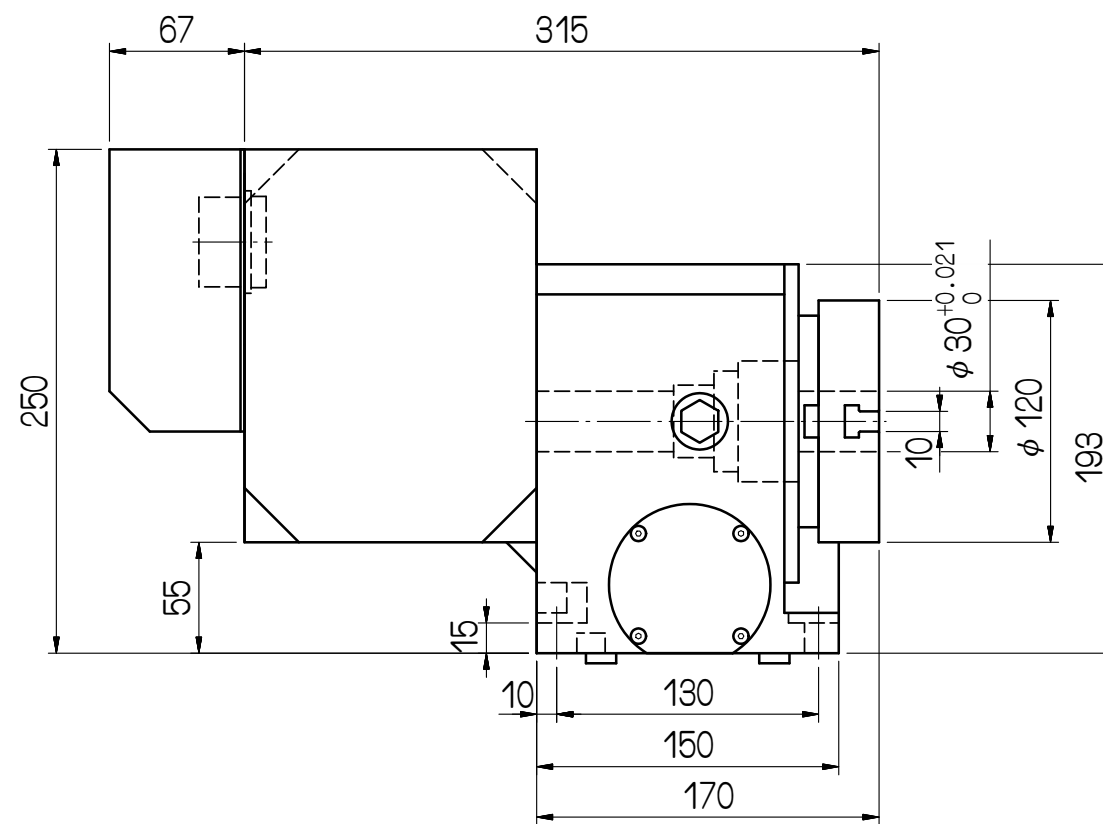
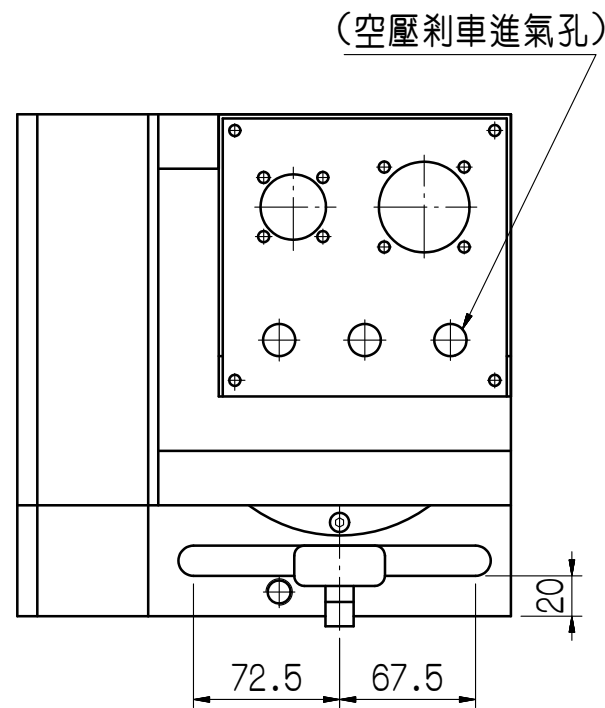
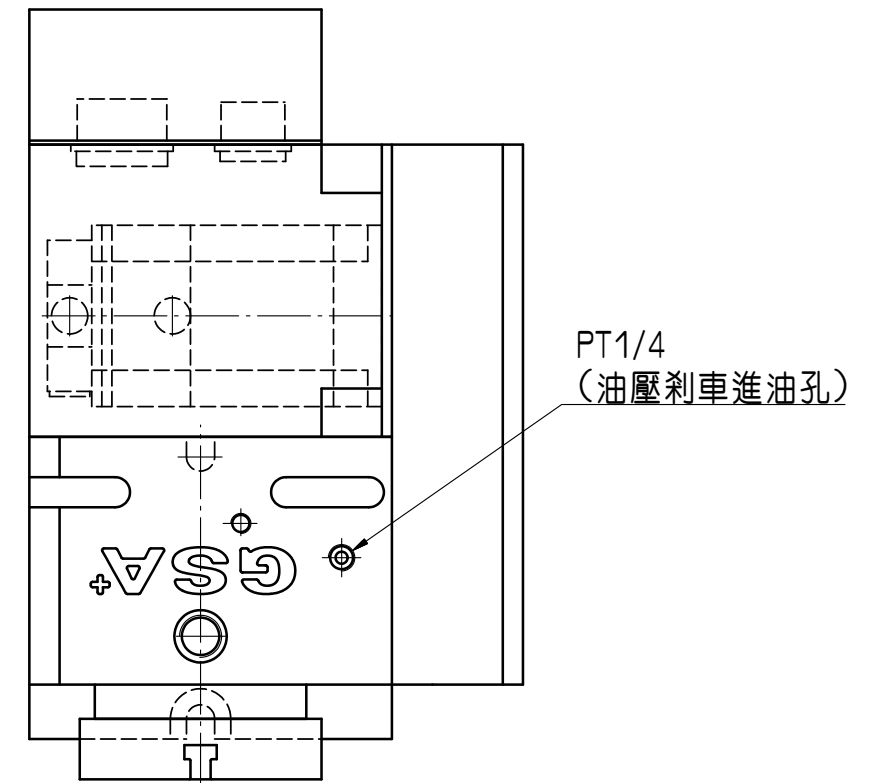


規格表		CNC-120RB	
盤面直徑	(mm)	120	
垂直中心高	(mm)	115	
垂直全高	(mm)	250	
中心孔徑	(mm)	30 <sup>H7</sup>	
盤面T型槽寬	(mm)	10 <sup>H7</sup>	
底面導槽寬	(mm)	14 <sup>H7</sup>	
伺服馬達	規格/型號	齒數比	每分鐘轉速
FANUC	FANUC α 2i	1:60	33.3(馬達2000R.P.M)
三菱	HF-74T		
最小分割單位	(度)	0.001	
分割精度	(sec.)	60"	
重覆精度	(sec.)	4"	
剎車扭力	(kg.m)	12(空壓5kg/cm <sup>2</sup> )	24(油壓20kg/cm <sup>2</sup> )
旋轉加工最大切削力(kg.m)		12	
垂直放置負載	(kg)	35	



審核	日期								
繪圖	王青麗	日期	100818	CNC-120RB					
編號	更改內容	更改者	日期	切削加工一般公差 (mm) 尺寸區分 容許差 0.5以上-6(含)以下 ±0.05 6以上-30(含)以下 ±0.1 30以上-120(含)以下 ±0.15 120以上-315(含)以下 ±0.2 315以上-1000(含)以下 ±0.3 1000以上-2000(含)以下 ±0.5		適用機型	件號	數量	備註
<b>GSA</b> 旭陽國際精機股份有限公司 TEL: 04-25377888 FAX: 04-25368899						單位	mm	圖名	外觀尺寸圖
				比例	1:4	圖號	CNC120RB-02-011A3	張次	1-1