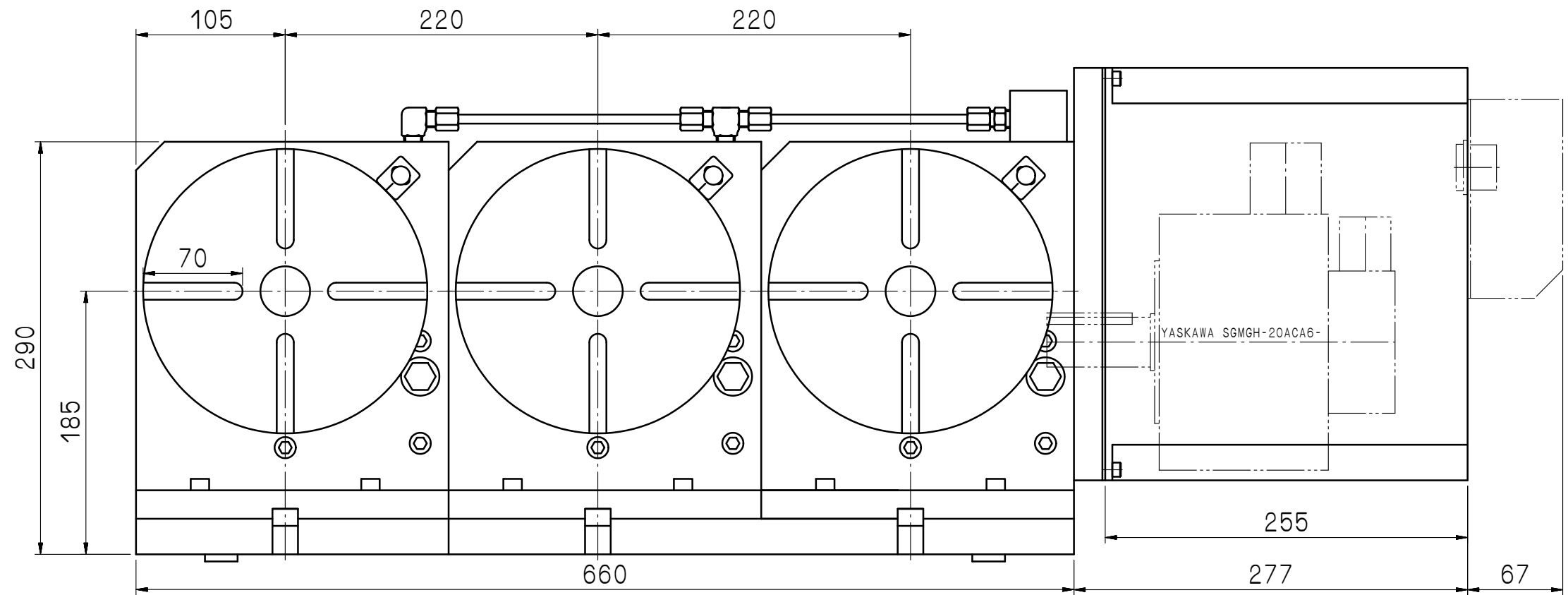
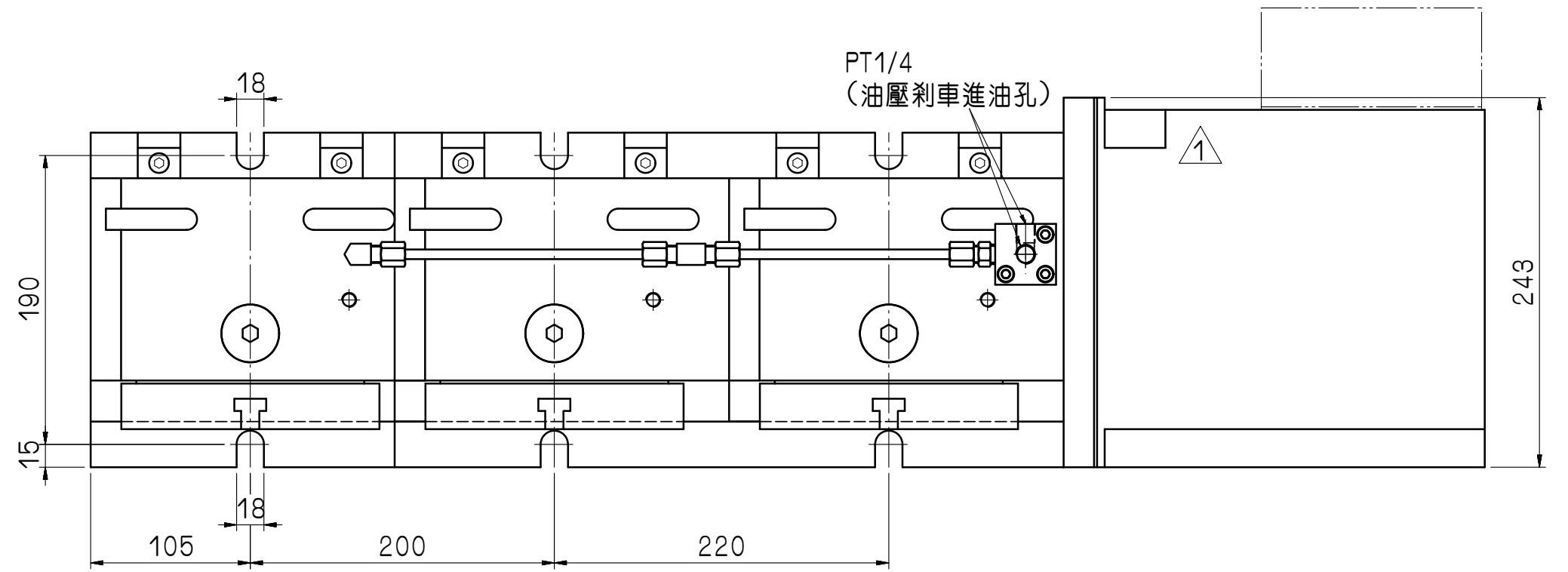
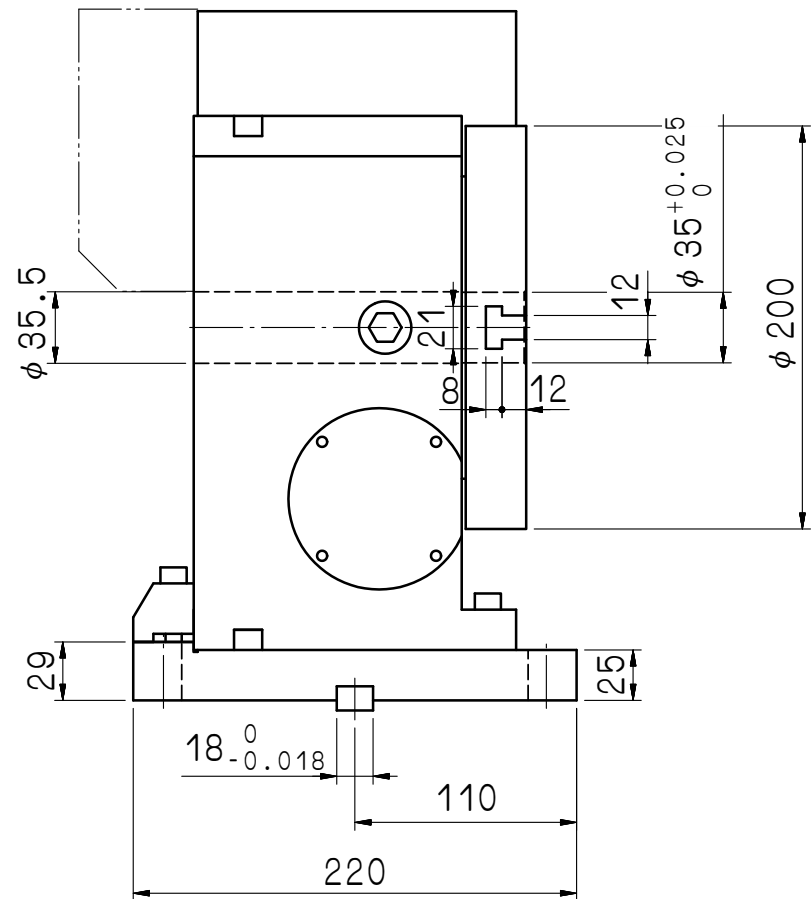


盤面直徑	(mm)	200
貫穿孔徑	(mm)	35 ^{H7}
盤面T型槽寬	(mm)	12 ^{H7}
底面導槽寬	(mm)	18 ^{H7}
伺服馬達	規格/型號	齒數比 每分鐘最大轉速
		90:1 33.3(馬達3000R.P.M)
最小分割單位	(度)	0.001
分割精度	(sec.)	15"
重覆精度	(sec.)	4"
剎車扭力	(kg.m)	25(空壓5kg/cm ²) 50(油壓20kg/cm ²)
水平放置負載	(kg)	150
垂直放置負載	(kg)	75

YASKAWA 2kw
FANUC \12i
BACKSIDE OUTLINE
背後出線



△1	馬達罩設變	朱玟馨	20111118	審核 繪圖	鐘漢承	日期 日期	100625	CNC-200R-3W				
編號	更改內容	更改者	日期	切削加工一般公差 (mm)		單位	mm	圖名	件號	數量	備註	
				尺寸區分	容許差							
				0.5以上-6(含)以下	±0.05	mm	1:4	圖號	CNC200R3W-01-111A3	張次	1-1	
				6以上-30(含)以下	±0.1							
				30以上-120(含)以下	±0.15							
				120以上-315(含)以下	±0.2							
				315以上-1000(含)以下	±0.3							
				1000以上-2000(含)以下	±0.5							
GSA 旭陽國際精機股份有限公司				TEL: 04-25377888 FAX: 04-25368899								