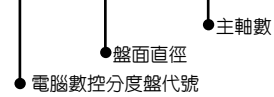


GSA⁺ CNC-120R, 170R, 200R, 250R, 320R 2W/3W CNC多主軸電腦數控分度盤



- ◎ 可增加數倍生產量，降低加工時間成本。
- ◎ 特殊空壓/油壓碟式剎車系統，耐重切削。
- ◎ 提高加工速度，一次上料，結省換刀及轉軸旋轉次數。

型號說明：CNC-200R 3W



項目 / 型號		CNC-200R-3W(2W)			
盤面直徑(mm)		200			
垂直中心高(mm)		190			
平置全高(mm)		290			
垂直全高(不含馬達罩)(mm)		315			
貫穿孔徑(mm)		35 ^{H7}			
T型槽寬(mm)		12 ^{H7}			
導槽塊(mm)		18 ^{H7}			
伺服馬達型式	三菱	西門子	HF-154T	1FK7063	
	發那科	海德漢	α8 i	QSY116C	
最大工件負載	在垂直		W=100 kg		
	在水平		W=200 kg		

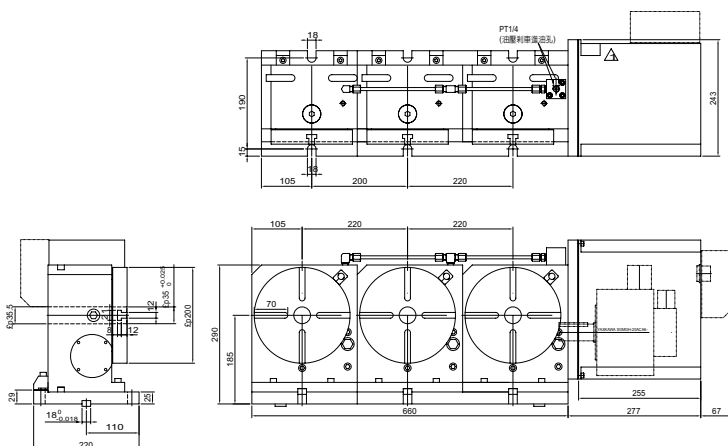
項目 / 型號		CNC-200R-3W	
齒數比		90:1	
最小分割單位(度)		0.001°	
每分鐘最大轉速(rpm)(馬達: 2000 / rpm)		22.2	
氣壓剎車扭力(kg•m)(動力源: 5kg / cm ²)		25	
油壓剎車扭力(kg•m)(動力源: 20kg / cm ²)		50	
分割精度等級(sec.)		20"	
重覆精度(sec.)		單向 4"	雙向 8"
旋轉加工最大切削力(kg•m)		23	
淨重(kgs)		270	
最大半徑方向負載		W=822 kg	
		FxL=13 kg•m	
		FxL=13 kg•m	

標準精度表								單位: mm
項目	盤面真平度	盤面與底座平行度	主軸中心差	盤面與座側垂直度	盤面偏差	盤面與底座導槽垂直度	中心與尾座與底座導槽平行度	
型號								
CNC-200R-3W	0.01	0.02	0.01	0.012	0.015	0.02	0.02	

*以上所列規範旭陽公司保留規格修改權力，客戶可提出需求規格另定規格協議。

● 標準配件：吊環、固定塊。

CNC-200R-3W



CNC-200R-2W

