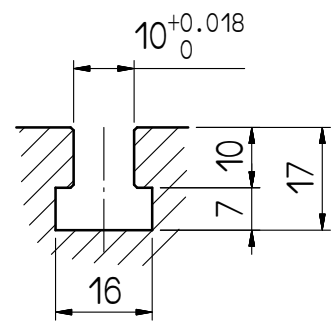
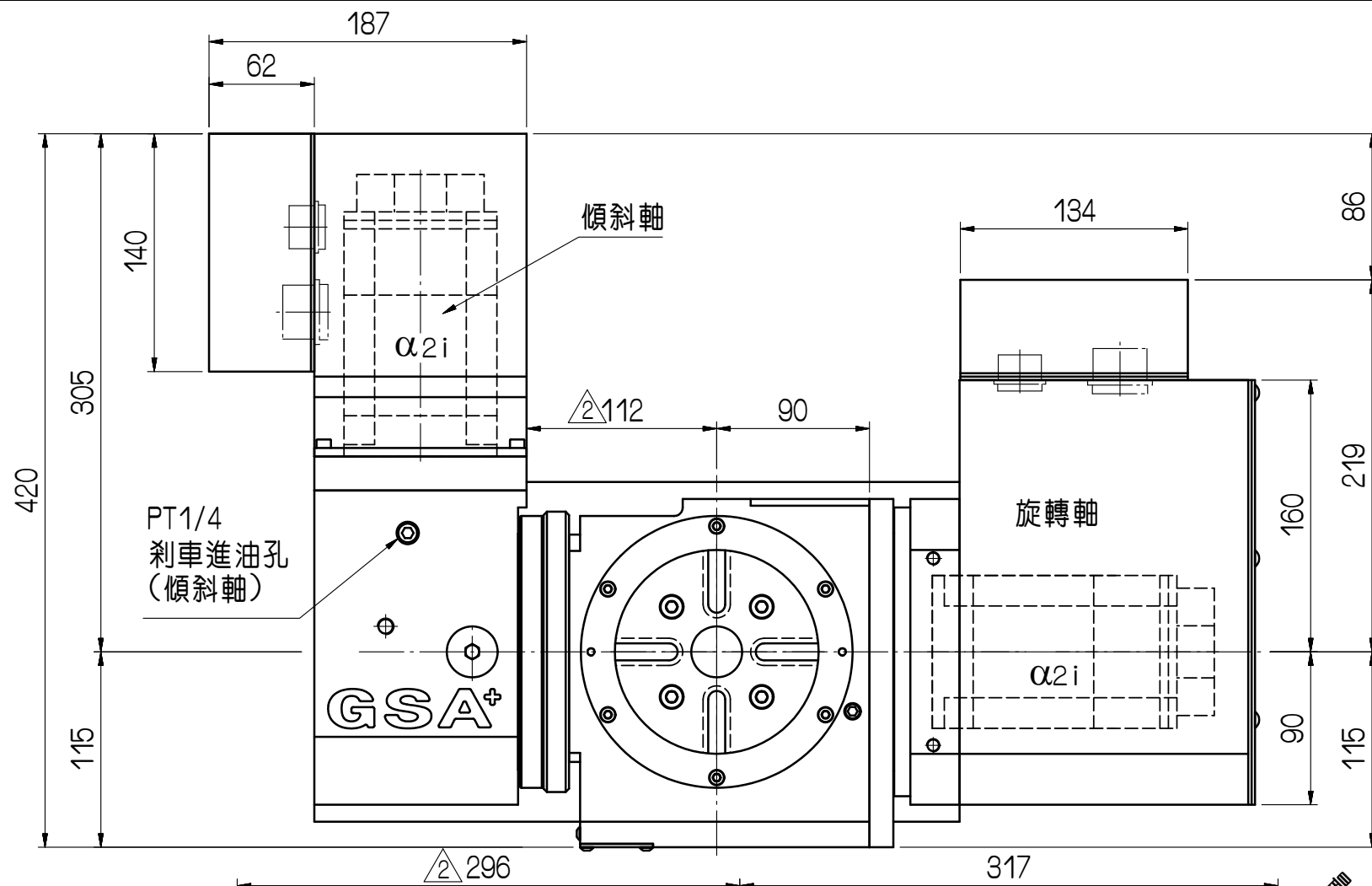


盤面可傾斜角度

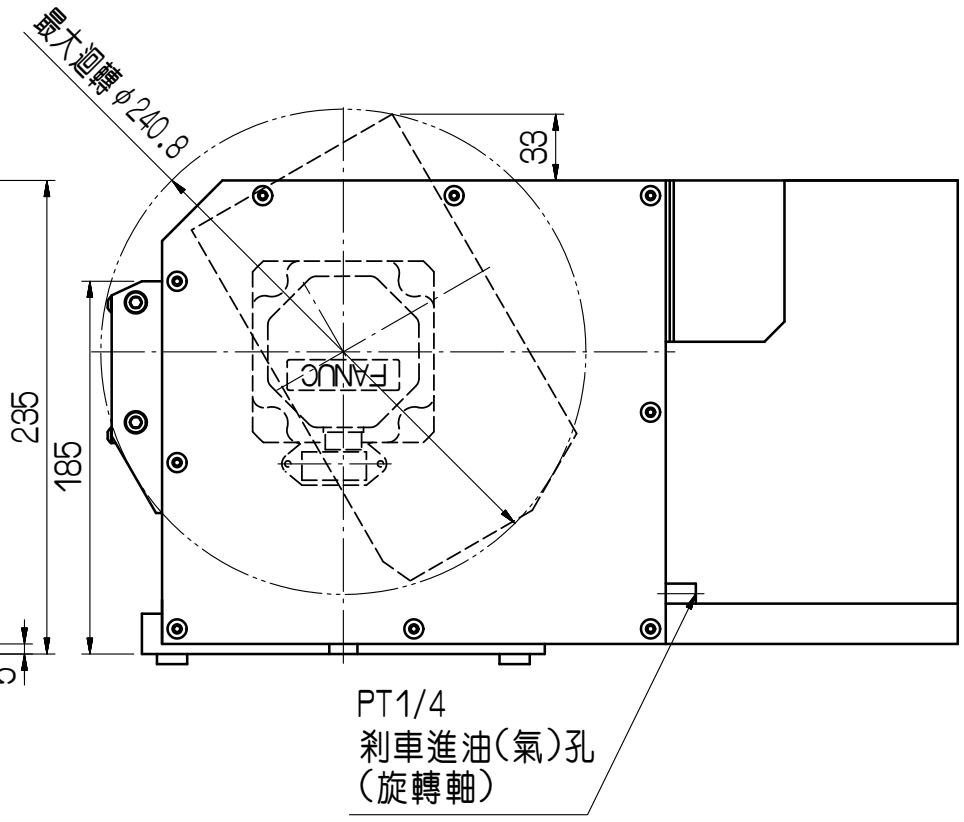
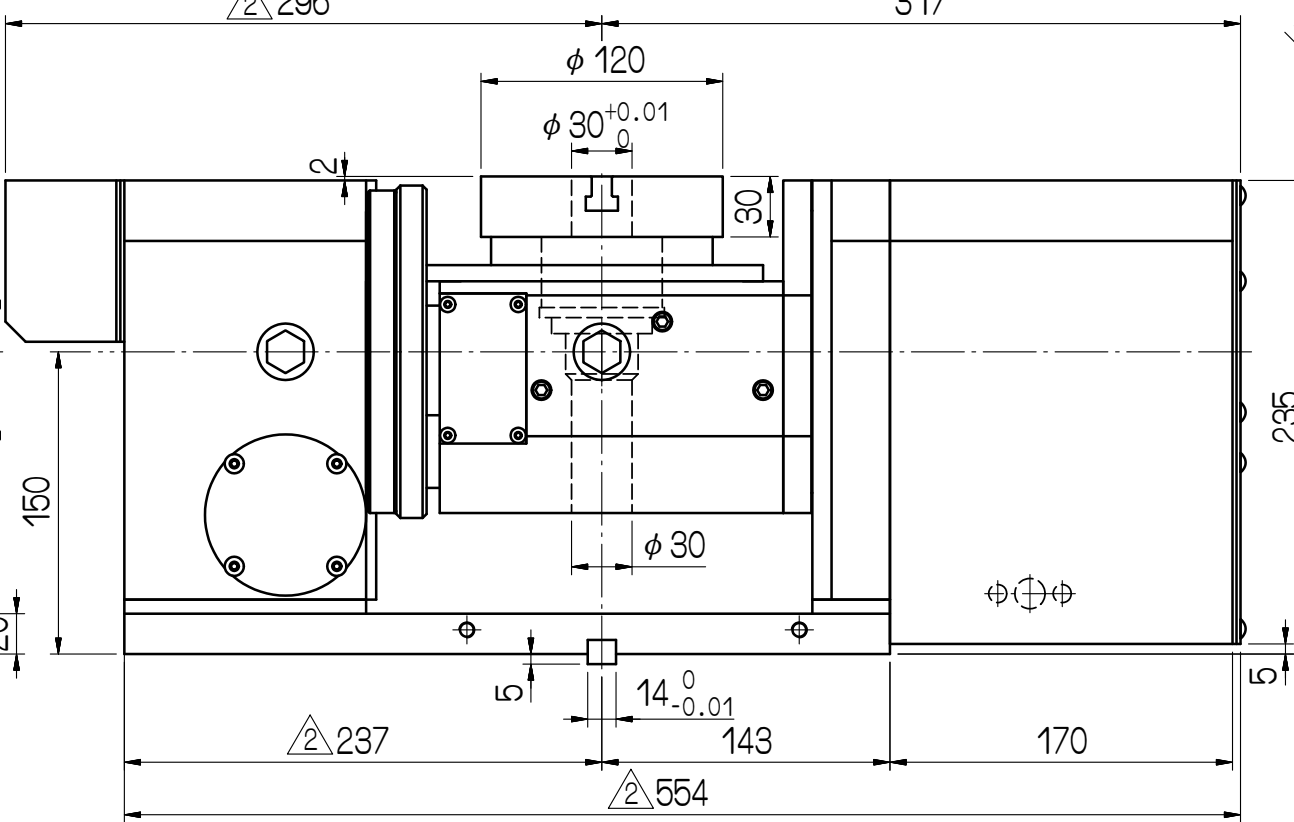
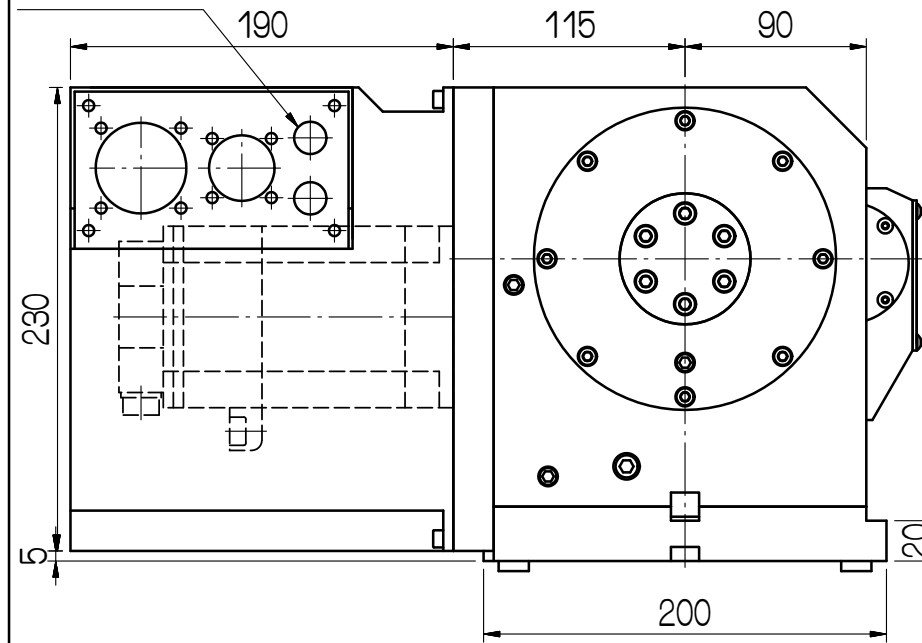


盤面T型槽尺寸



軸向	旋轉軸	傾斜軸
盤面直徑	φ 120 mm	
貫穿孔徑	φ 30H7	
傾斜角度	+-110°	
最大工件負載	0°	35kg
	90°	20kg
伺服馬達形式	FANUC	
	α 2i	α 2i
齒數比	1:72	1:120
最小分割精度	0.001°	0.001°
馬達轉速	2000r.p.m	2000r.p.m
每分最大轉速	27.8r.p.m	16.7r.p.m
油壓煞車力(動力源:20g/cm <sup>2</sup> )	24	24
分割精度	30"	60"
重現精度	4"	4"

剎車進氣孔  
(傾斜軸)



PT1/4  
剎車進油(氣)孔  
(旋轉軸)

審核	日期										
繪圖	日期	100804	CNCT-100								
尺寸變更	更改內容	更改者	更改日期	切劃加工一般公差 (mm)		適用機型	件號	數量	備註		
GSA <sup>+</sup> 旭陽國際精機股份有限公司 TEL: 04-25377888 FAX: 04-25368899	2	高雅惠	20120801	尺寸區分	容許差	單位	mm	圖名	外觀尺寸圖	材質	張次
				0.5以上-6(含)以下	±0.05						
				6以上-30(含)以下	±0.1						
				30以上-120(含)以下	±0.15						
				120以上-315(含)以下	±0.2						
315以上-1000(含)以下	±0.3										
1000以上-2000(含)以下	±0.5										
比例	1:4	品號	CNCT100-13-211A3	數量	1-1						