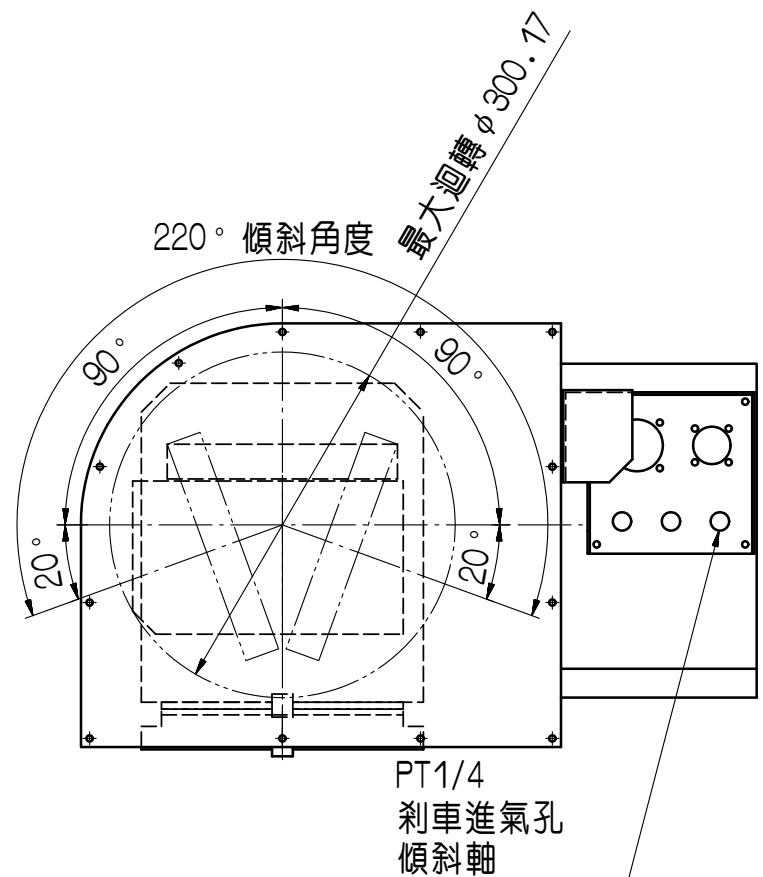
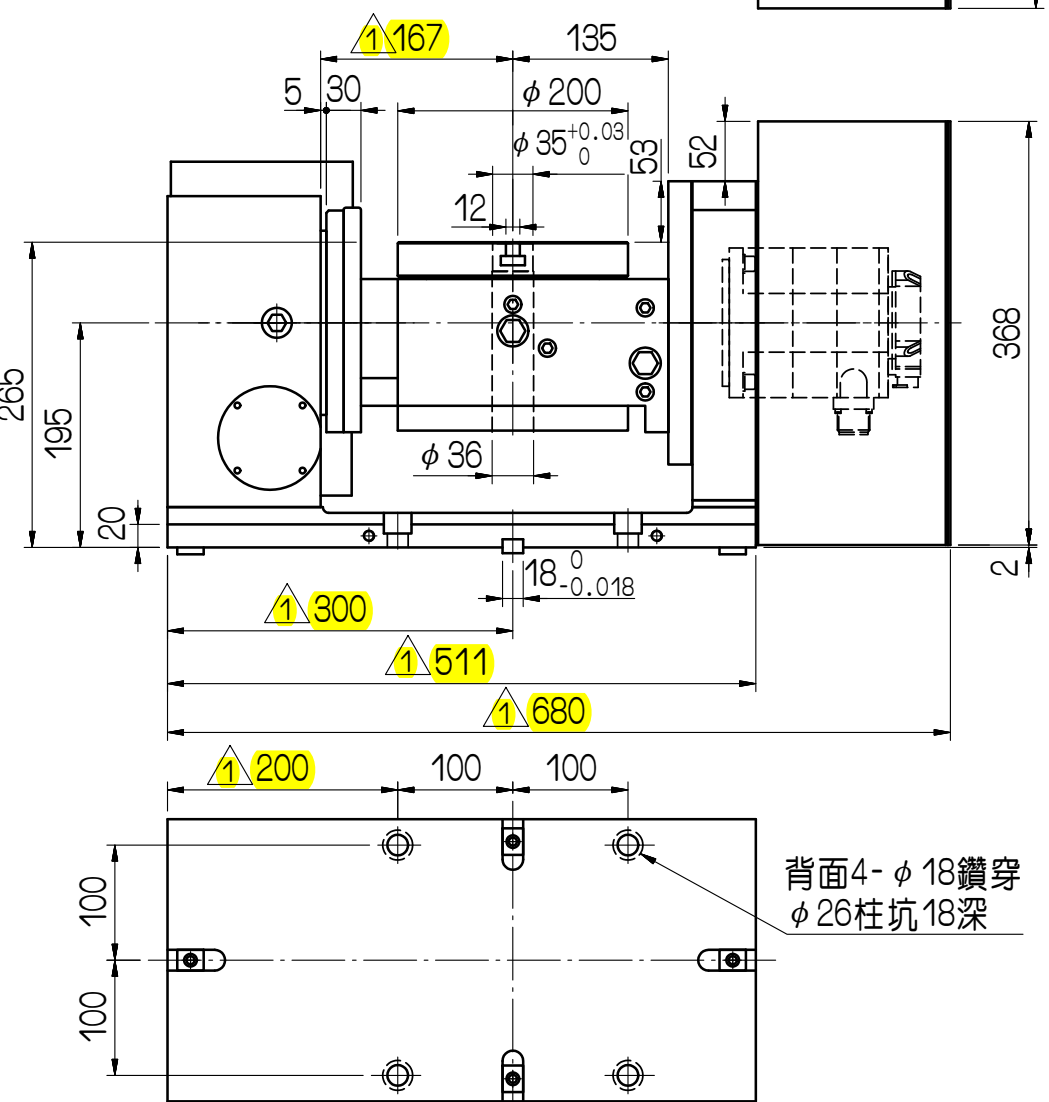
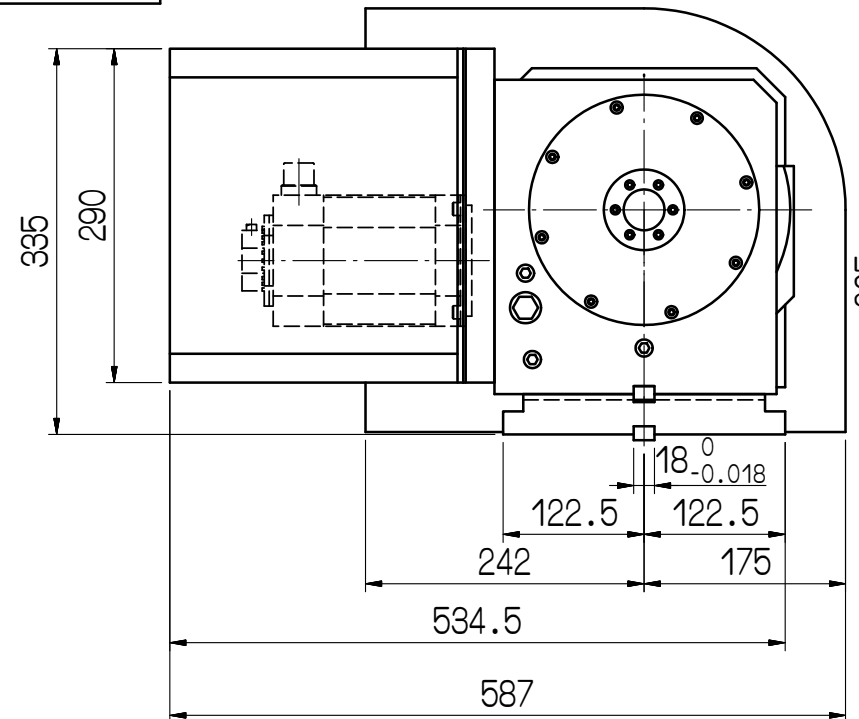
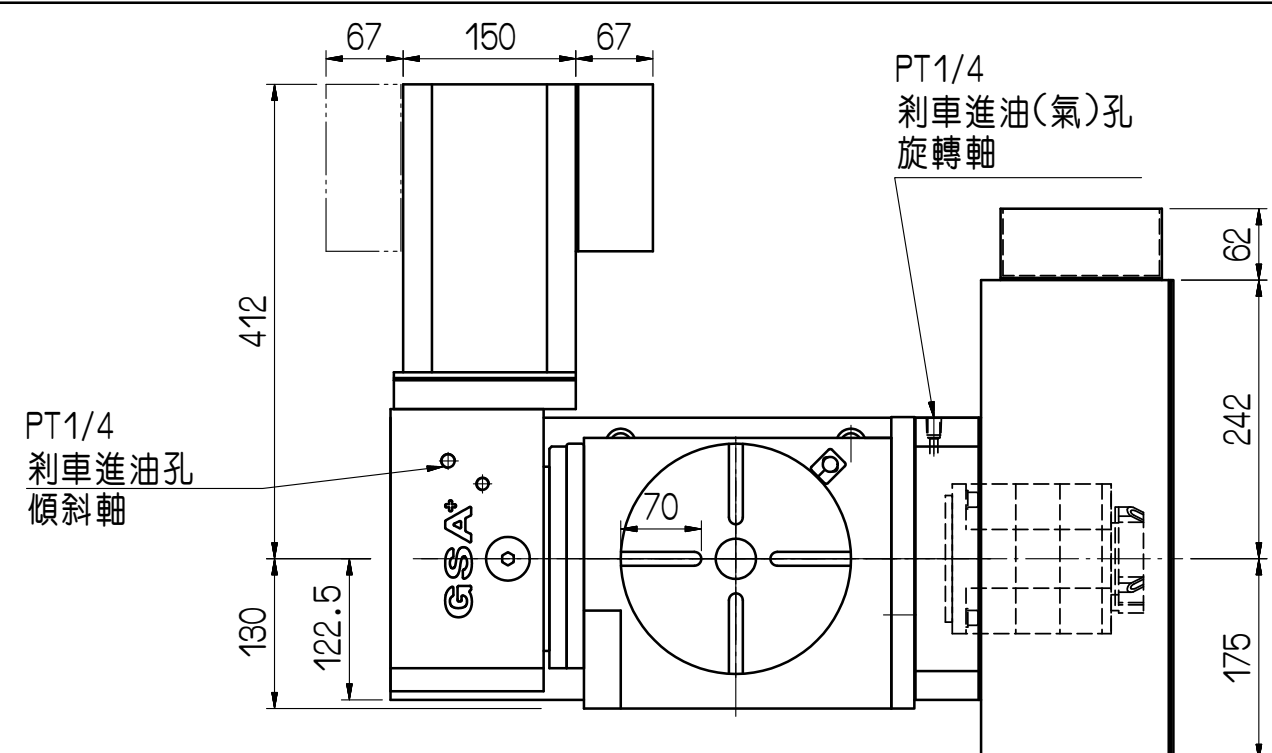


	工作轉軸	傾斜軸
工作台尺寸	φ 200 mm	
中心孔尺寸	φ 35H7	
傾斜軸迴轉角度	± 110°	
容許工件負載	0°	100kg
	90°	50kg
伺服馬達型式	FANUC	
	α 4 i	α 8 i
齒數比	1:90	1:180
最小設定單位	0.001°	0.001°
馬達轉數	2000r.p.m	2000r.p.m
分度盤轉數	22.2r.p.m	11.1r.p.m
最大剎車扭力	50Kg.m	50Kg.m
油壓源壓力(20kg/cm <sup>2</sup> )	50Kg.m	50Kg.m
最大剎車扭力	25Kg.m	25Kg.m
空壓源壓力(5kg/cm <sup>2</sup> )	25Kg.m	25Kg.m
分度精度	25"	50"
重覆精度	4"	4"
重量	240 kgs	



△1	底板481改511,270改300	高雅惠	20120827	審核 繪圖	張巧郁	日期 日期	20100803	CNCT-200					
編號	更改內容	更改者	日期	切劃加工一般公差 (mm)		單位	mm	圖名	件號	數量	備註	圖名	件號
				尺寸區分	容許差								
				0.5以上-6(含)以下	±0.05	比例	1:7	品號	CNCT200-01-01	張次	1-1		
				6以上-30(含)以下	±0.1								
				30以上-120(含)以下	±0.15								
				120以上-315(含)以下	±0.2								
				315以上-1000(含)以下	±0.3								
				1000以上-2000(含)以下	±0.5								
<b>GSA</b> 旭陽國際精機股份有限公司 TEL: 04-25377888 FAX: 04-25368899													