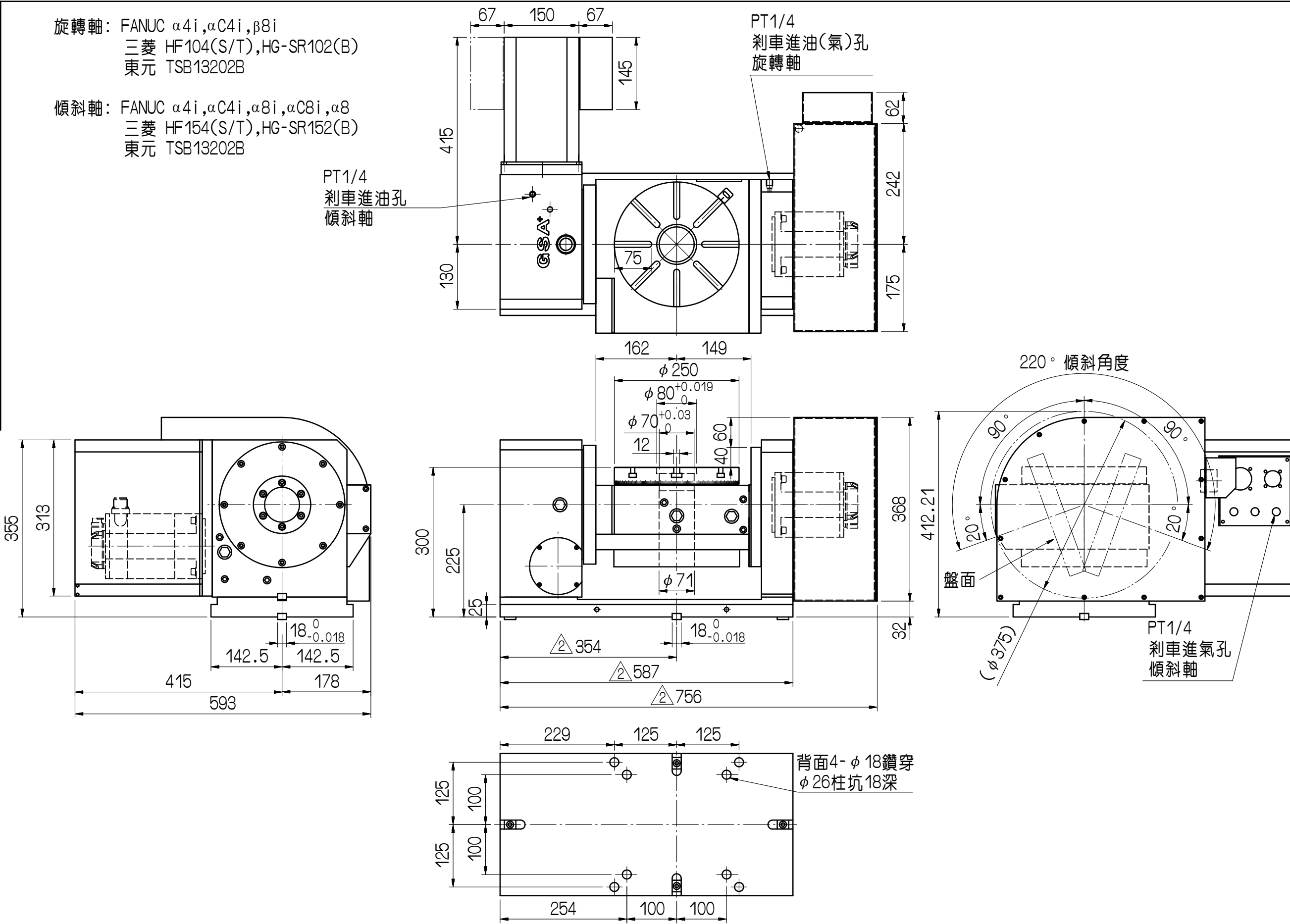


	工作轉軸	傾斜軸
工作台尺寸	φ 250 mm	
中心孔尺寸	φ 70H7	
傾斜軸迴轉角度	± 110°	
容許工件負載	0°	100kg
	90°	60kg
伺服馬達型式	FANUC	
	α 4 i	α 8 i
齒數比	1:90	1:180
最小設定單位	0.001°	0.001°
馬達轉數	2000r.p.m	2000r.p.m
分度盤轉數	22.2r.p.m	11.1r.p.m
最大剎車扭力 油壓源壓力(20kg/cm <sup>2</sup> )	100Kg.m	100Kg.m
最大剎車扭力 空壓源壓力(5kg/cm <sup>2</sup> )	50Kg.m	50Kg.m
分度精度	15"	60"
重覆精度	4"	4"
重量	280 kgs	

旋轉軸: FANUC α4i, αC4i, β8i  
 三菱 HF104(S/T), HG-SR102(B)  
 東元 TSB13202B

傾斜軸: FANUC α4i, αC4i, α8i, αC8i, α8  
 三菱 HF154(S/T), HG-SR152(B)  
 東元 TSB13202B



△	底板562改587	巫婉鈴	20120217	審核 繪圖	張巧郁	日期 日期	100209	CNCT-250A				
編號	更改內容	更改者	日期	切劃加工一般公差 (mm)		單位	mm	適用機型	件號	數量	備註	
				尺寸區分	容許差							
				0.5以上-6(含)以下	±0.05	比例	1:8	品號	CNCT250A-01-211A3	張次	1-1	
				6以上-30(含)以下	±0.1							
				30以上-120(含)以下	±0.15							
				120以上-315(含)以下	±0.2							
				315以上-1000(含)以下	±0.3							
				1000以上-2000(含)以下	±0.5							
<b>GSA 旭陽國際精機股份有限公司</b> TEL: 04-25377888 FAX: 04-25368899												