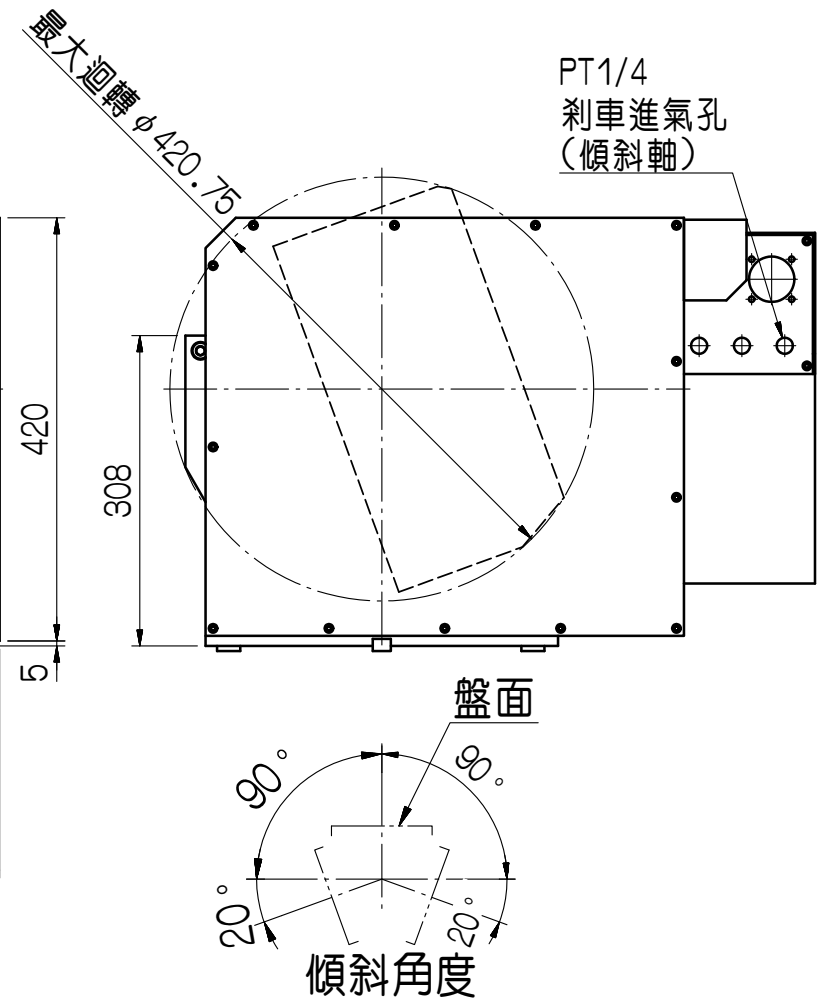
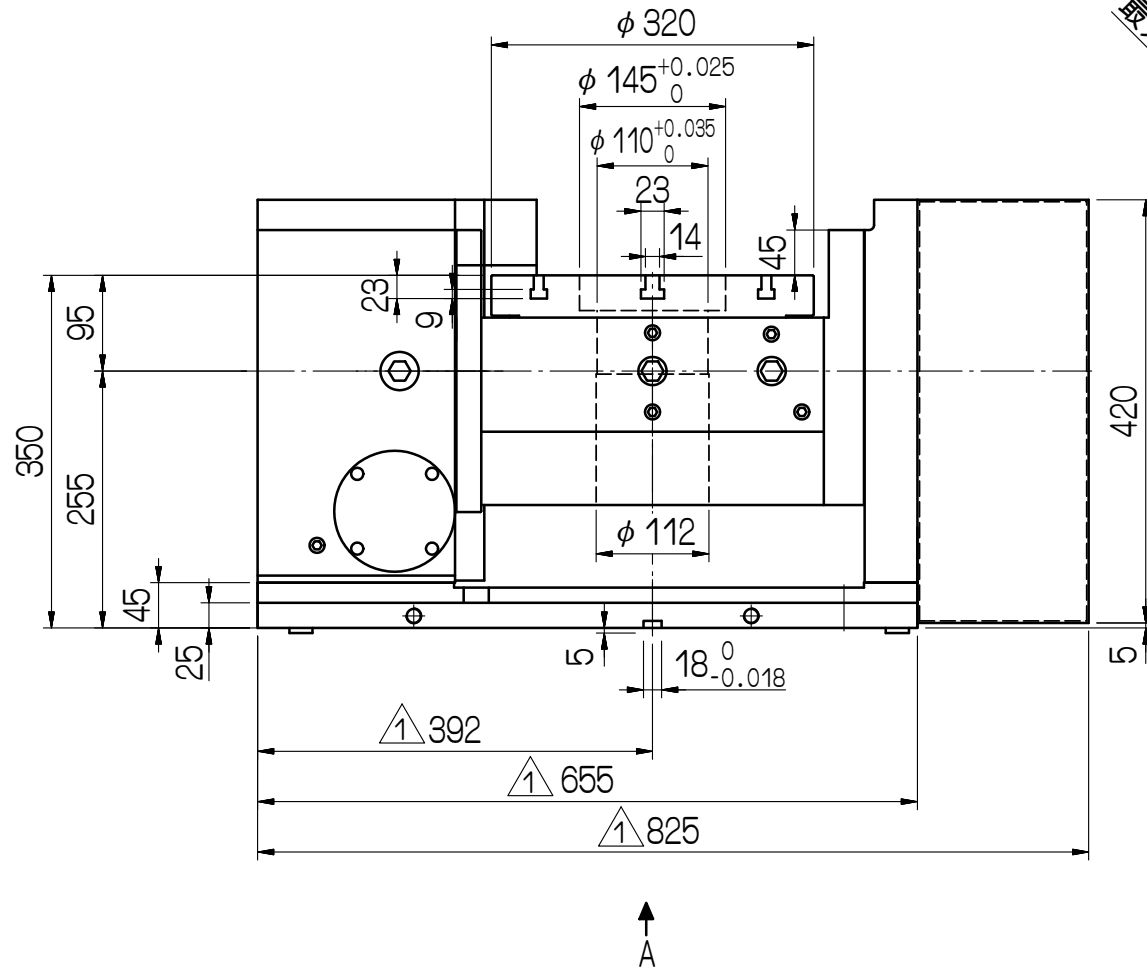
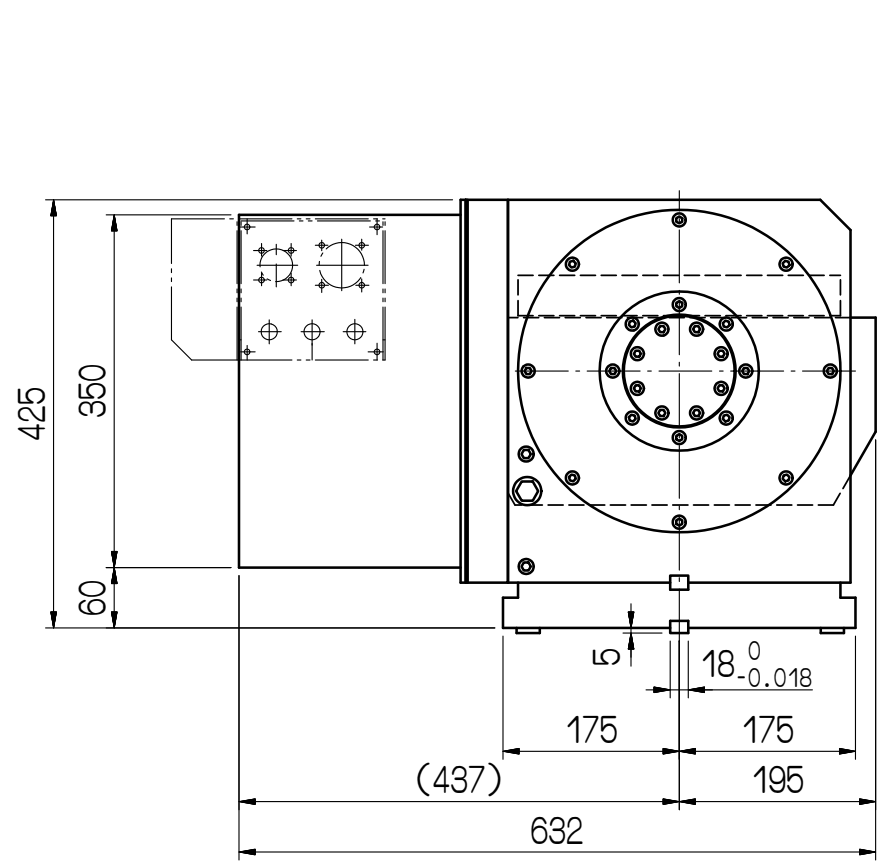
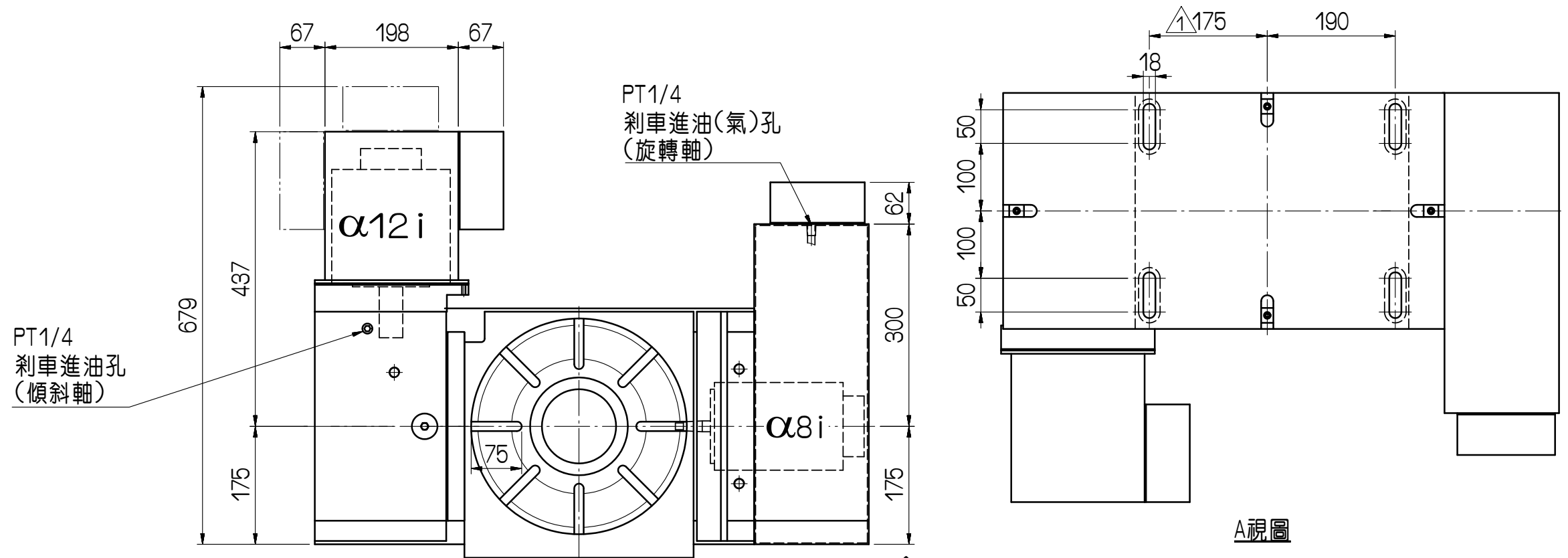


	工作轉軸	傾斜軸
工作台尺寸	φ 320 mm	
中心孔尺寸	φ 110H7	
傾斜軸迴轉角度	± 110°	
容許工件負載	0°	200kg
	90°	100kg
伺服馬達型式	FANUC	
	α 8i	α 12i
齒數比	1:180	1:180
最小設定單位	0.001°	0.001°
馬達轉數	2000r.p.m	2000r.p.m
分度盤轉數	11.1r.p.m	11.1r.p.m
最大剎車扭力 油壓源壓力 20kg/cm <sup>2</sup>	140Kg.m	140Kg.m
最大剎車扭力 空壓源壓力 5kg/cm <sup>2</sup>	70Kg.m	70Kg.m
分度精度	15"	30"
重覆精度	4"	4"
重量	450kgs	



△	底板630改655, 367改392	高雅惠	20120828	審核 繪圖	鐘漢承	日期 日期	090910	CNCT-320				
編號	更改內容	更改者	日期	切劃加工一般公差 (mm)		單位	mm	圖名	外觀尺寸圖	件號	數量	備註
				尺寸區分	容許差							
				0.5以上-6(含)以下	±0.05	mm	mm	圖名	外觀尺寸圖	件號	數量	備註
				6以上-30(含)以下	±0.1							
				30以上-120(含)以下	±0.15							
				120以上-315(含)以下	±0.2							
				315以上-1000(含)以下	±0.3							
				1000以上-2000(含)以下	±0.5	比例	1:8	品號	CNCT320-01-01	張次	1-1	

GSA 旭陽國際精機股份有限公司

TEL: 04-25377888 FAX: 04-25368899