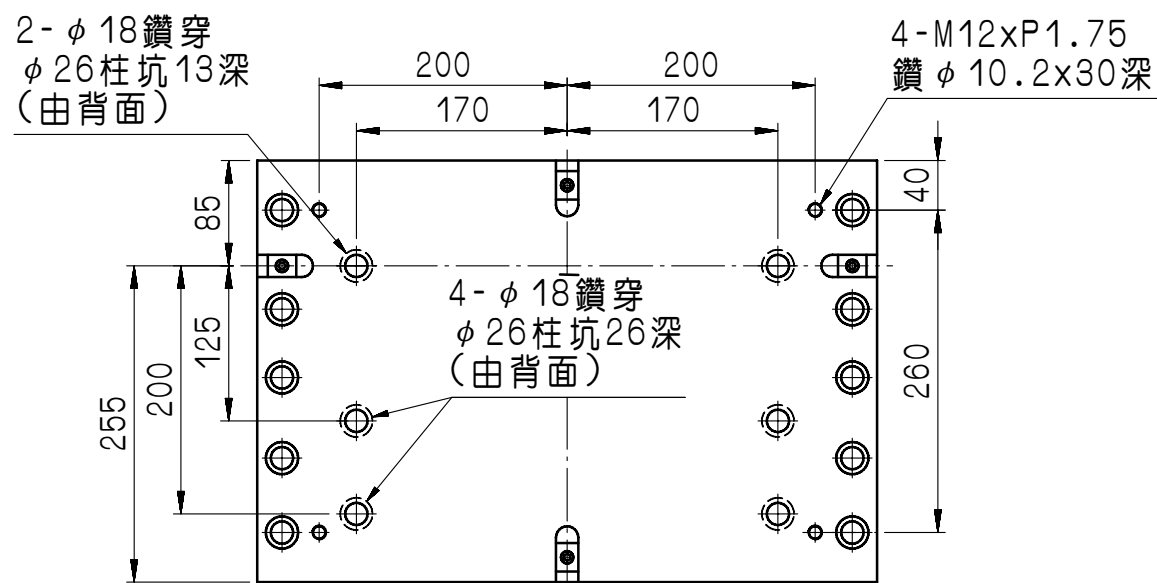
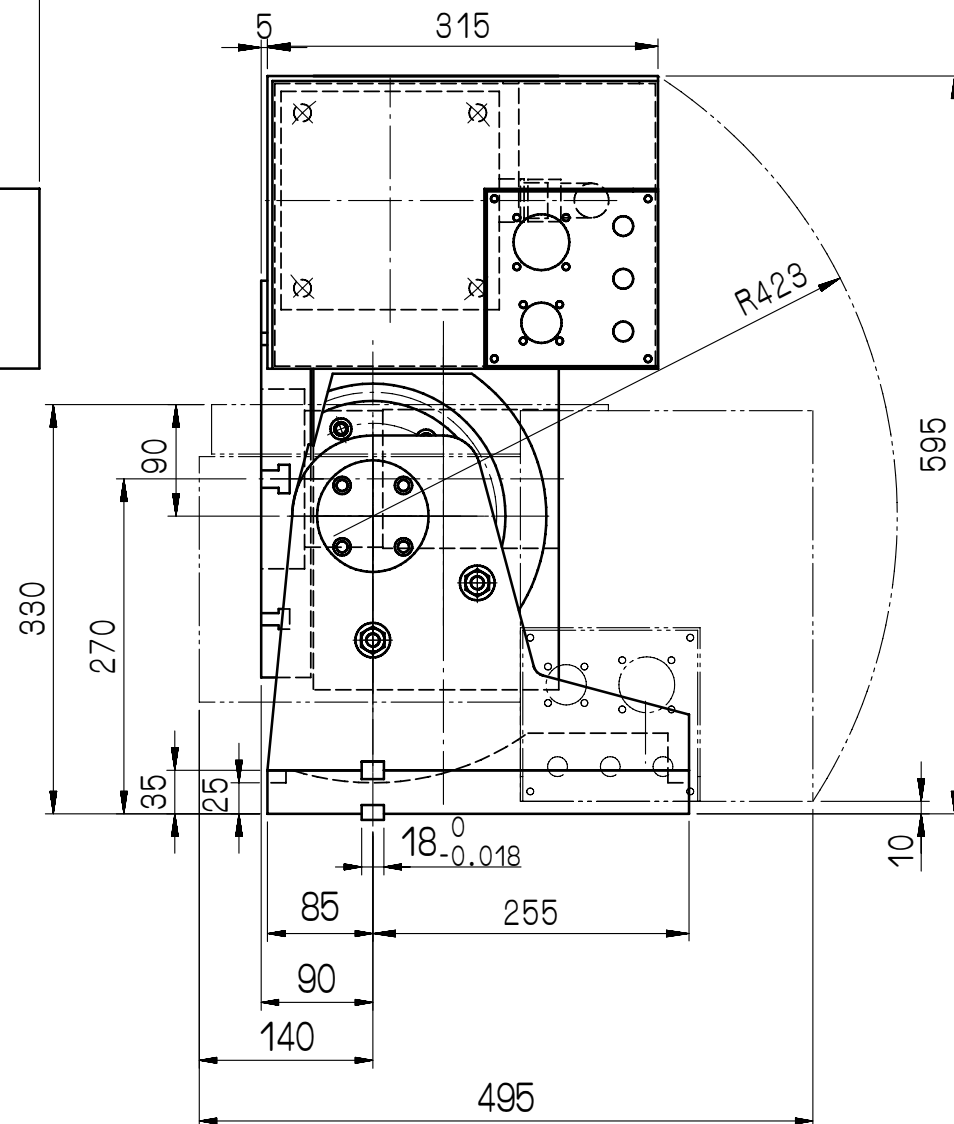
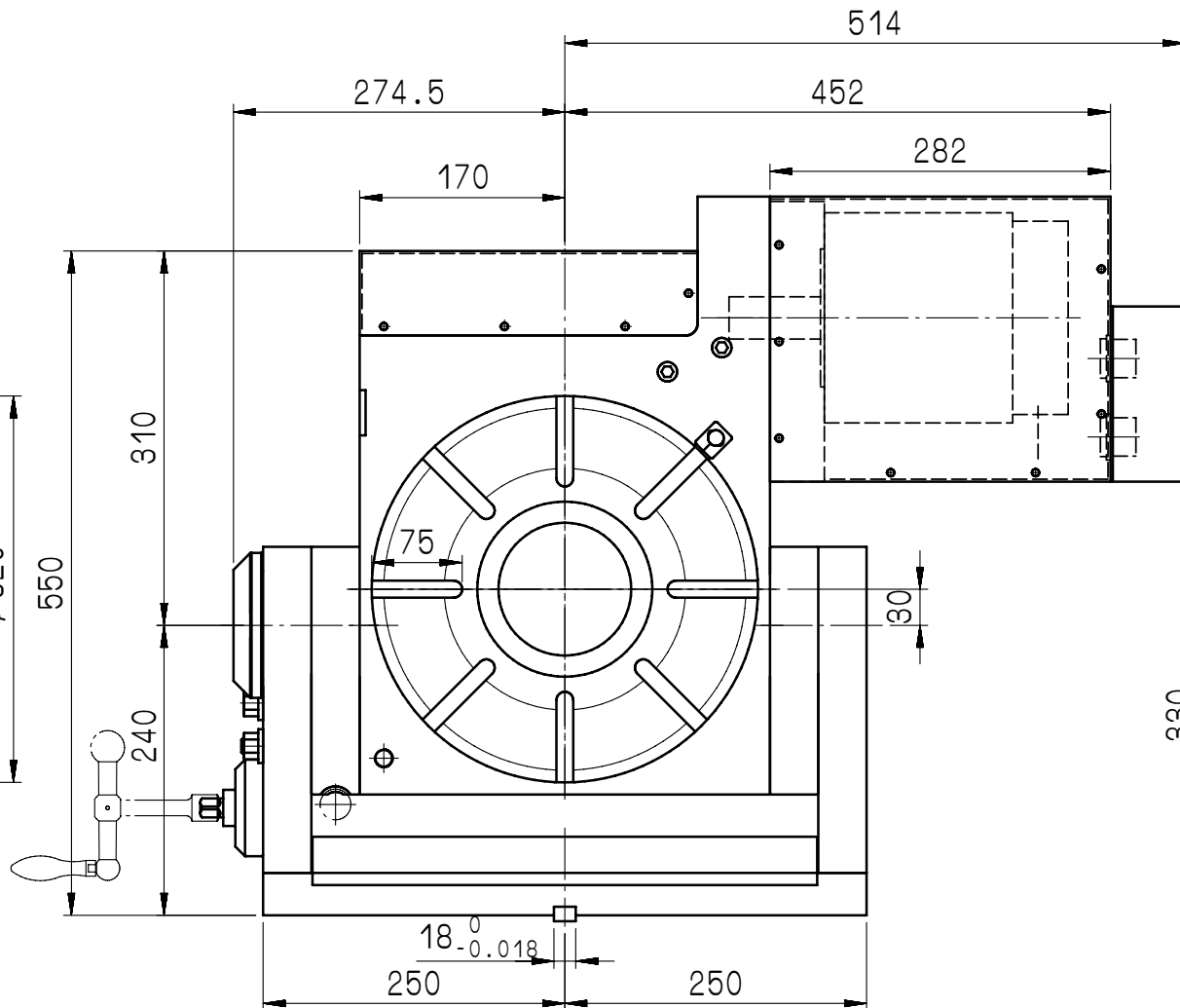
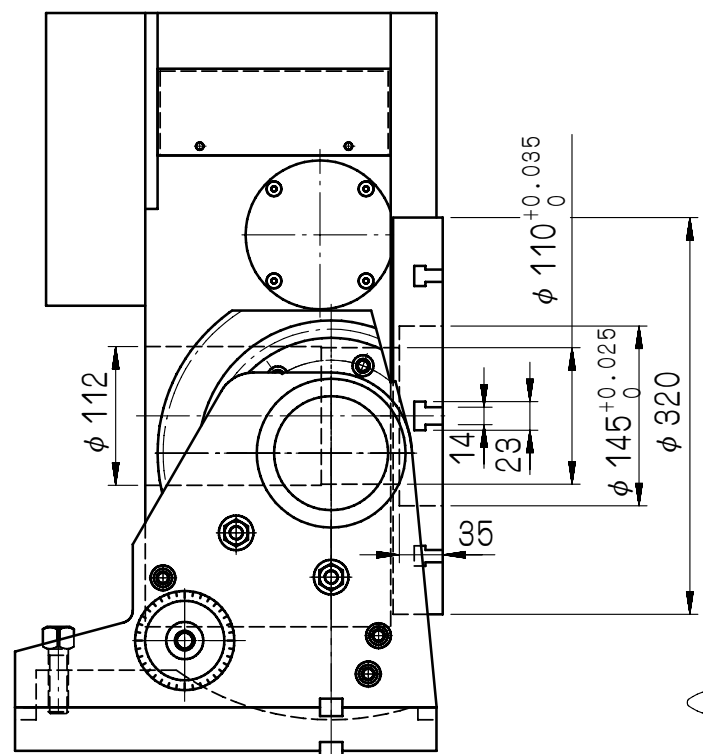


FANUC α12i, β22i
 MITSUBISHI HF-203, HF-204
 SIEMENS 1FK7063
 STANDARD AND BACKSIDE OUTLINE
 標準與背後兩用出線



型式	CNCMT-320RR			
盤面直徑	(mm)	320		
垂直中心高	(mm)	270		
垂直全高	(mm)	595		
平置全高	(mm)	330		
貫穿孔徑	(mm)	110 ^{H7}		
T型槽寬	(mm)	14 ^{H7}		
導槽塊	(mm)	18 ^{H7}		
伺服馬達型式	廠牌	規格/型號	傾斜軸	
	FANUC	α12i	手動	
齒數比		1:180/1:90		
最小分割單位	(DEG)	0.001°	1°	
每分鐘最大轉速	(RPM)	11.1/22.2(馬達在2000RPM)		
標準可傾斜角度		0-100°		
旋轉軸	空壓剎車扭力(kg·m)(動力源5kg/cm ²)	71		
	油壓剎車扭力(kg·m)(動力源20kg/cm ²)	142		
	分割精度	(sec)	15"	
	重覆精度(單向)	(sec)	4"	
	重覆精度(雙向)	(sec)	8"	

審核	日期									
繪圖	張巧郁	日期	20100624	CNCMT-320RR					把手左置	
編號	更改內容	更改者	日期	適用機型		件號	數量	備註		
GSA 旭陽國際精機股份有限公司 TEL: 04-25377888 FAX: 04-25368899				切削加工一般公差 (mm)		⊕		圖名	外觀尺寸圖	材質
				尺寸區分		容許差		單位	mm	品號
0.5以上-6(含)以下		±0.05		比例	1:6.5			1-1		
6以上-30(含)以下		±0.1								
30以上-120(含)以下		±0.15								
120以上-315(含)以下		±0.2								
315以上-1000(含)以下		±0.3								
1000以上-2000(含)以下		±0.5								