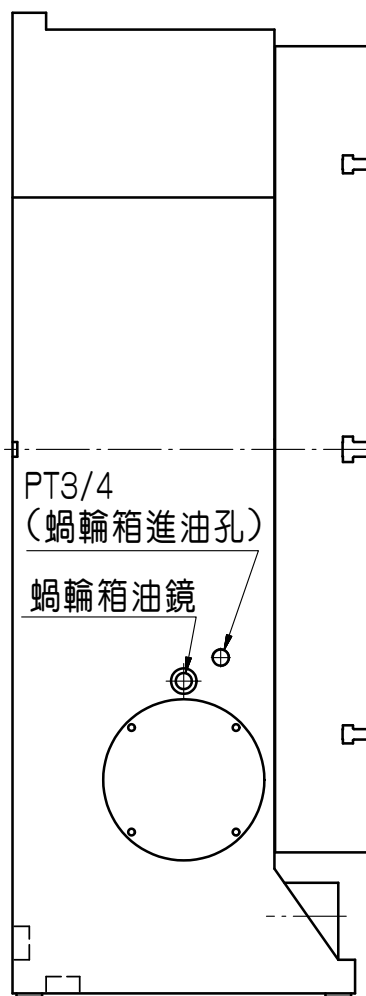
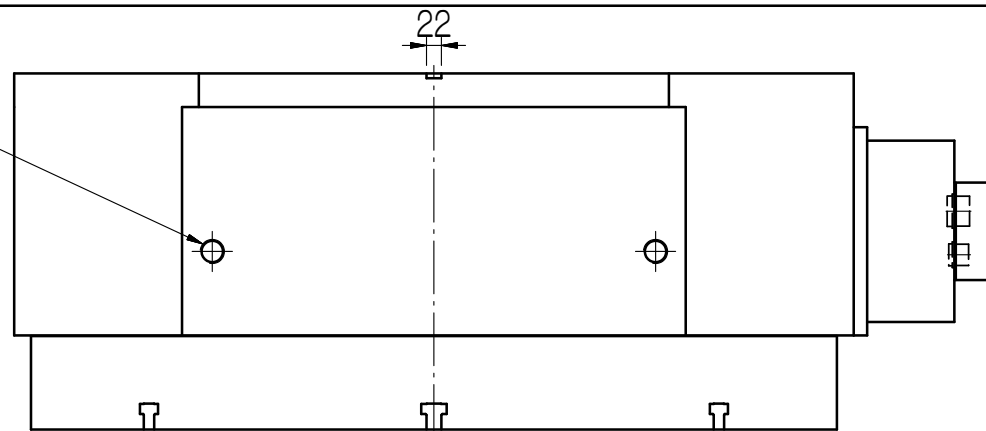
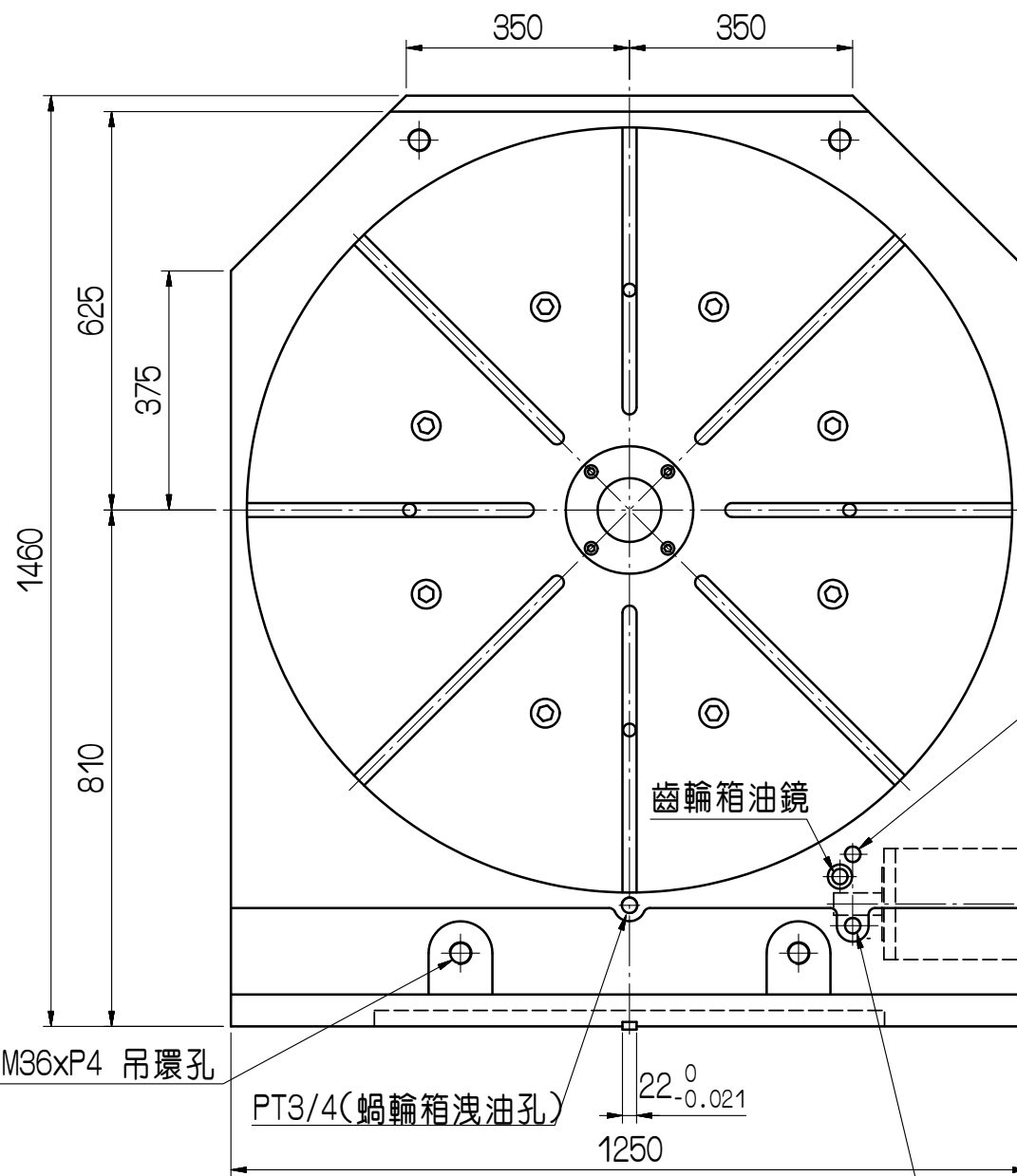


T槽詳圖 (1:2)

2-M36xP4 吊環孔



PT3/4 (蝸輪箱進油孔)
蝸輪箱油鏡



4-M36xP4 吊環孔

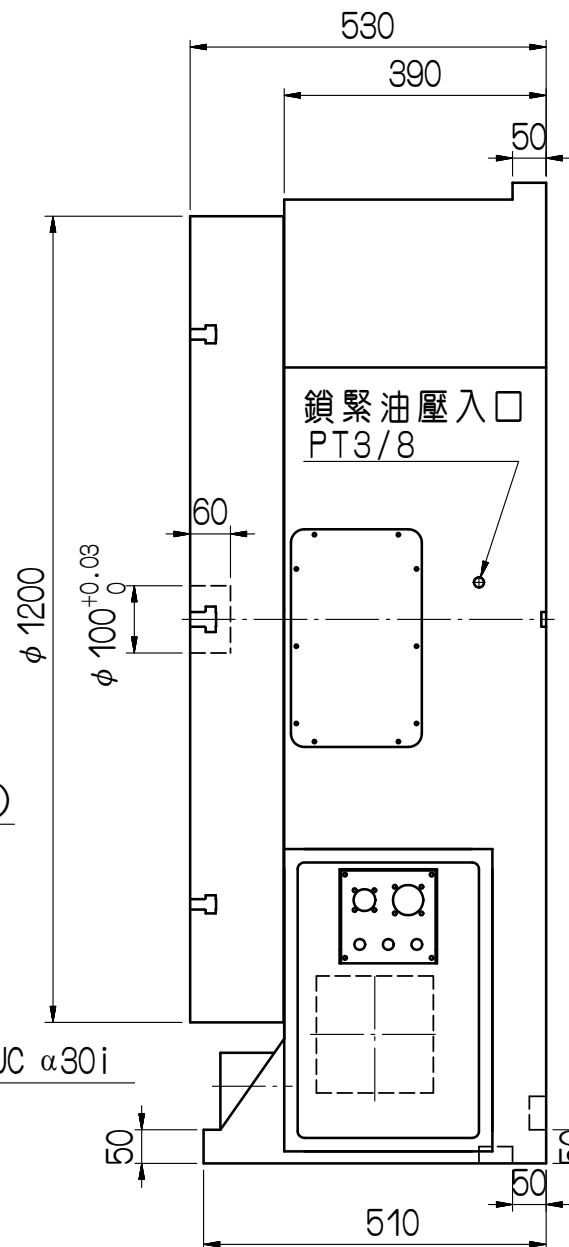
PT3/4(蝸輪箱洩油孔)

齒輪箱油鏡

PT3/4 (齒輪箱進油孔)

FANUC α30i

PT3/4齒輪箱洩油孔



鎖緊油壓入口
PT3/8

規格表		CNC-1200HV	
盤面直徑	(mm)	1200	
垂直中心高	(mm)	810	
平置全高	(mm)	530	
垂直全高	(mm)	1460	
中心孔徑	(mm)	100H7x60深	
盤面T型槽寬	(mm)	22H7	
底面導槽寬	(mm)	22h7	
伺服馬達	規格/型號	齒數比	每分鐘最大轉速
FANUC	α 30i	360:1	5.55(馬達2000R.P.M)
MITSUBISHI	HA-300NC		
SIEMENS	1FK7103		
HEIDENHAIN	QSY155F		
最小分割單位	(度)	0.001	
分割精度	(sec.)	±6" (配RON275)	
重覆精度	(sec.)	(單向)4"	
鎖緊扭力	(kg.m)	1100(油壓35kg/cm ²)	
水平放置負載	(kg)	5000	
垂直放置負載	(kg)	2000	
容許切削扭力	(kg.m)	1000	

編號	更改內容	更改者	日期	審核	日期	日期	日期	日期	日期
				繪圖	劉進源	090420	CNC-1200HV	1	
GSA 旭陽國際精機股份有限公司				切劃加工一般公差 (mm)		適用機型		件號	
TEL: 04-25377888 FAX: 04-25368899				尺寸區分		圖名		外觀尺寸	
				容許差		品號		材質	
				0.5以上-6(含)以下 ±0.05		CNC1200HV-01-011A3		張次	
				6以上-30(含)以下 ±0.1		單位		1-1	
				30以上-120(含)以下 ±0.15		比例			
				120以上-315(含)以下 ±0.2		1:12			
				315以上-1000(含)以下 ±0.3					
				1000以上-2000(含)以下 ±0.5					