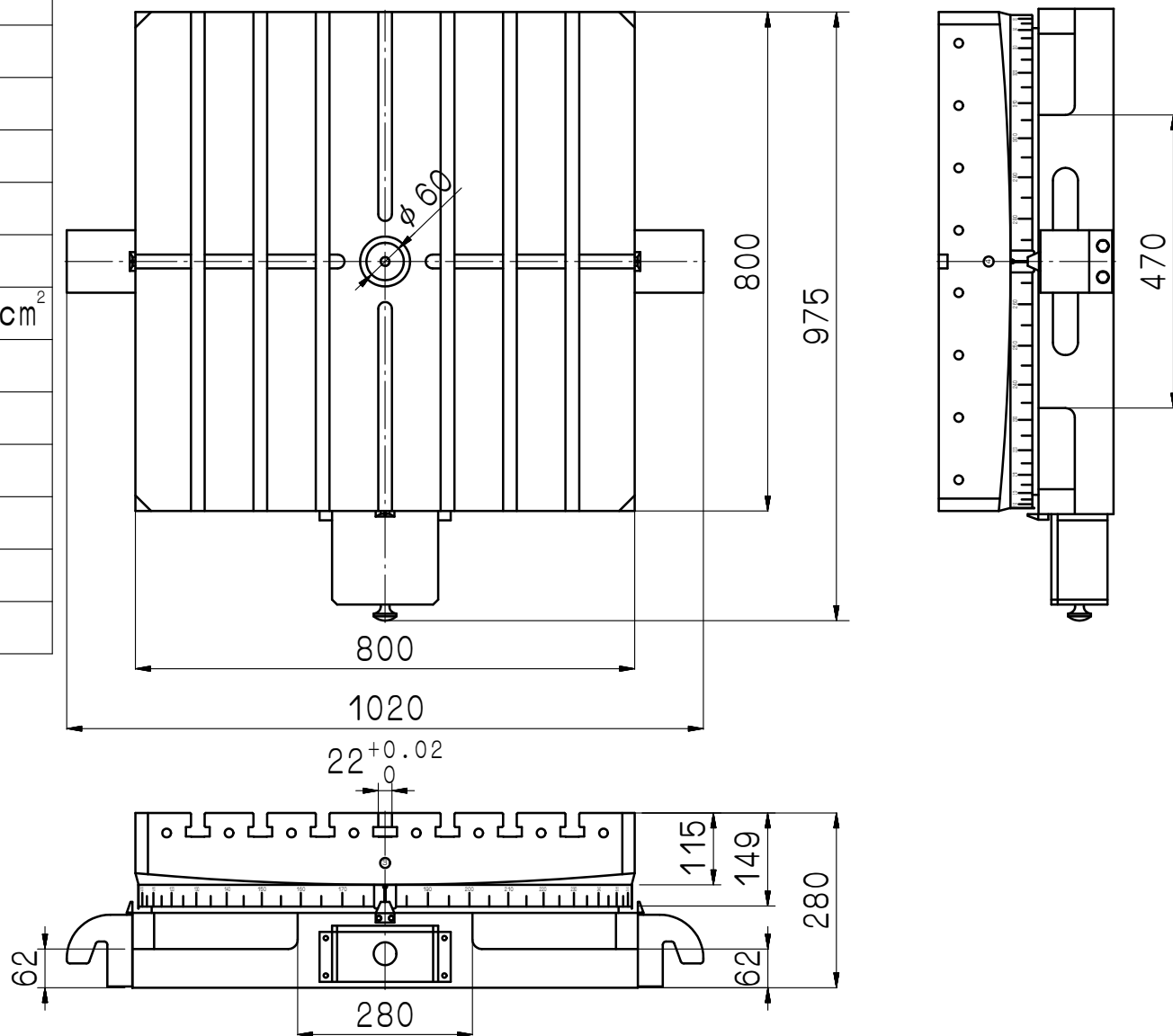


工作台長度	(mm)	800x800
平置全高	(mm)	280
中心孔徑	(mm)	φ 60H7深20
T型槽寬	(mm)	22H7
回轉方向		正反轉皆可
工作台鬆開鎖緊行程	(mm)	8
驅動	鎖緊/鬆開	氣壓供給5-8kg/cm <sup>2</sup>
	迴轉	手動
最小分割單位	(度)	1° - 5°
垂直理論荷重	(kg)	4500
容許積載荷重kg(平均分布)		3000
鎖緊力	(kg)	5400
重量	(kgs)	900



				審核	日期					
				繪圖	邱晏琦	日期	840802	GCT-800		
編號	更改內容	更改者	日期	切削加工一般公差 (mm)			適用機型	件號	數量	備註
				尺寸區分	容許差		圖名	外觀尺寸圖	材質	
				0.5以上~6(含)以下	±0.05		單位	mm		
				6以上~30(含)以下	±0.1		比例	1:12		
				30以上~120(含)以下	±0.15		品號	GCT800-01-011A4	張次	1-1
				120以上~315(含)以下	±0.2					
				315以上~1000(含)以下	±0.3					
				1000以上~2000(含)以下	±0.5					

**GSA+ 旭陽國際精機股份有限公司**  
 TEL: 04-25377888 FAX: 04-25368899